

roggwiler
PARK



TAGEMO
IMMOBILIEN

20 Mietwohnungen im **Premium-Segment**

Wohnungstypen 2.5 | 3.5 | 4.5 | 5.5

an ruhiger Quartierstrasse
moderner Neubau mit
grosszügigen Grundrissen

energieeffizienter Bau
Premium-Ausbaustandard
idyllische Umgebung

Bezug ab
Haus C4 1. April
Haus C3 1. Mai
2024

Stand Dokumentation: 19.2.2024



TAGEMO
IMMOBILIEN

Cheril Kaufmann

«Gerne stehe Ich Ihnen für Fragen und eine persönliche Beratung zur Verfügung.»

076 371 22 00

cheril@tagemo.ch



Jetzt bewerben und
Interessentenformular ausfüllen



tagemo.ch



Inhaltsverzeichnis

- 4 Der Weg zu Ihrem neuen Zuhause
- 5 Lage
- 7 Das Projekt
- 12 Material- und Farbkonzept
- 14 Mieterspiegel
- 16 Wohnungen Haus C3
- 29 Wohnungen Haus C4
- 42 Hobbyräume
- 43 Einstellhalle
- 44 Kontakt



TAGEMO
IMMOBILIEN



Der Weg zu Ihrem neuen Zuhause

Gerne erläutern wir Ihnen den Vermietungsprozess vom ersten Kontakt bis zur Schlüsselübergabe.

Schritt 1

Wohnungsauswahl

Auswahl der Wohnung mittels Vermietungsbroschüre des Roggwilerparks.

Schritt 2

Interessentenformular

Ausfüllen und zustellen des Interessentenformulars per Mail an Cheril Kaufmann.

› cheril@tagemo.ch

Schritt 3

Prüfung durch Tagemo

Prüfung des Interessentenformulars durch Tagemo Immobilien.



Schritt 4

Rückmeldung

Rückmeldung an den Interessenten, Zu- oder Absage



Schritt 5

Abschluss

Entwurf Mietvertrag, Unterzeichnung des Mietvertrags.

Schritt 6

Wohnungsübergabe

Willkommen in Ihrem neuen Zuhause. Wir wünschen Ihnen alles Gute!

Bei Wohnungszusage

Hier gehts zum
Interessentenformular



Roggwil Geographische Lage

Quelle Google Maps



Roggwilerpark

Gassenacherweg 2+4 in 4914 Roggwil

Gehdistanzen

Bahnhof	ca. 12 min
Einkaufen	ca. 7 min
Schule	ca. 11 min

Städte	Auto	ÖV
Langenthal	ca. 8 min	ca. 18 min
Luzern	ca. 43 min	ca. 1 h 15 min
Zürich	ca. 59 min	ca. 1 h 15 min
Bern	ca. 48 min	ca. 1 h
Basel	ca. 51 min	ca. 1 h 5 min

Richtung
Langenthal/Aarwangen



Umgebung und Lebensraum

In naturbelassener und doch zentraler Umgebung, unweit grösserer Ortschaften in guter Erreichbarkeit entsteht der Roggwiler Park.

roggwiler
PARK

Migrolino

Bellis Mini-Freizeitpark

Schwimmbad

Coop

Primarschule

Bushaltestelle Dorf

Bushaltestelle Schmitten

Richtung
Wynau/Murgenthal

SBB Roggwil-Wynau

Richtung
St. Urban

Das Projekt

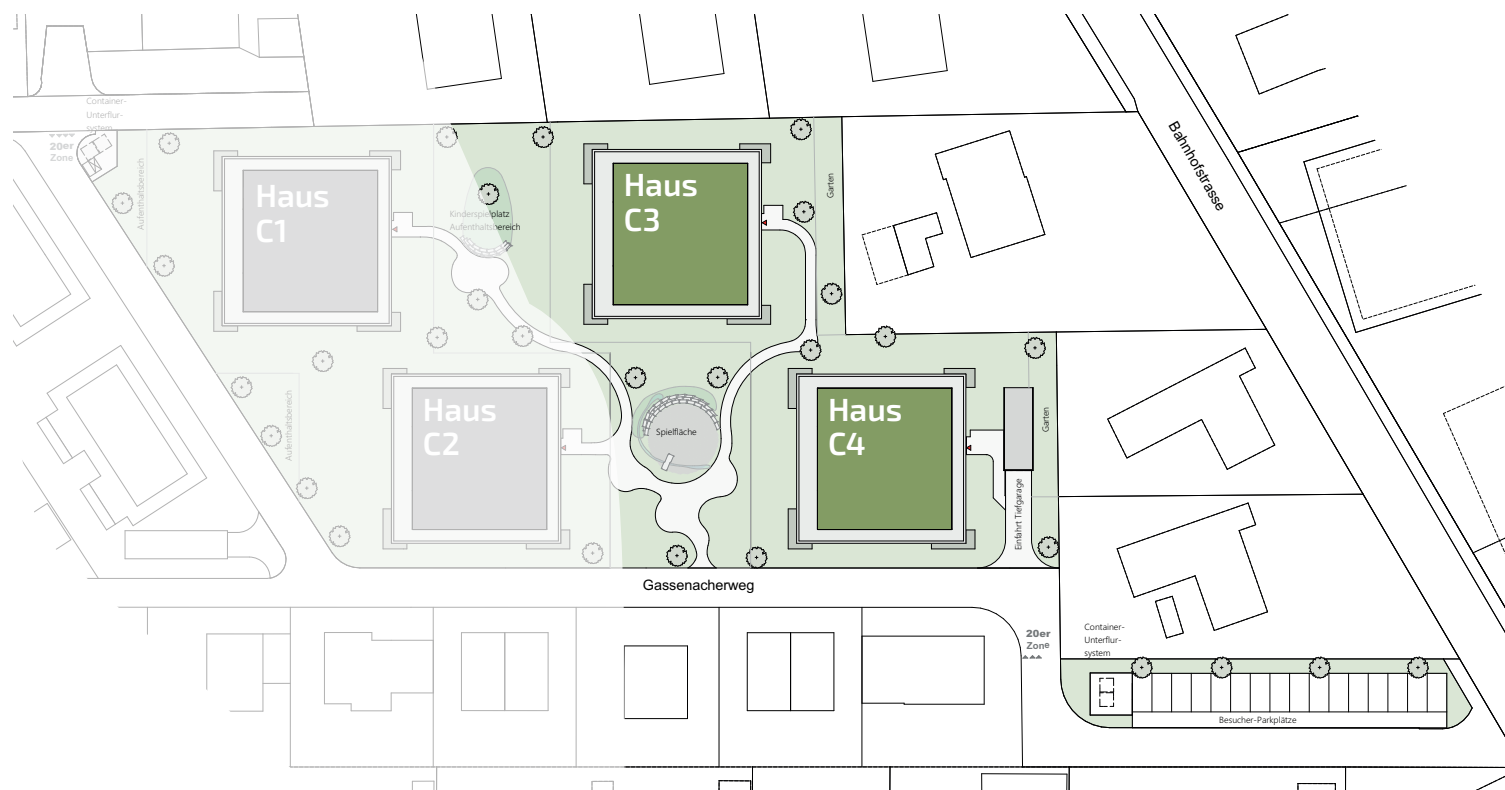
Der **Roggwilerpark am Gassenacherweg in Roggwil** umfasst insgesamt 40 Wohnungen, bestehend aus 20 Eigentumswohnungen und **20 Mietwohnungen**, aufgeteilt auf vier Gebäudeeinheiten mit jeweils 10 Wohnungen. Als Herzstück der Wohnanlage erwartet Sie eine grosszügige Grün- und Begegnungsstätte in einem malerischen Parkambiente, begleitet von zwei weitläufigen Spielplätzen. Hier finden Sie den perfekten Ort, um sich zu entspannen und gemeinschaftliche Momente zu geniessen.

Haus C3 & C4
20 Mietwohnungen

Haus C1 & C2
20 Eigentumswohnungen

roggwiler
PARK

Bezug ab
Haus C4 1. April
Haus C3 1. Mai
2024



Modernes Wohnen im ruhig gelegenen Roggwilerpark

Willkommen im Roggwilerpark, wo jedes Detail harmonisch aufeinander abgestimmt ist - von den grosszügigen und wohnlichen Grundrissen bis zum harmonischen Farbkonzept. R+K GU und Immobilien AG haben sich dabei bewusst für ökologische Nachhaltigkeit und praktische Details entschieden. Und das Beste daran: All das erhalten Sie zu einem fairen Preis-Leistungsverhältnis.

Die Erdgeschosswohnungen zeichnen sich durch ihren eigenen Gartenanteil von rund 100 m² aus. Zudem verfügen alle Wohnungen über eine überdachte Terrasse und bieten lichtdurchflutete, moderne Grundrisse. Der Ausbaustandard ist hochmodern und wird durch ein äusserst ansprechendes Farbkonzept ergänzt. Ein besonderes Highlight ist das durchdachte Lichtkonzept, das LED-Einbauspots vorsieht. Zudem ist das Haupt-Schlafzimmer jeder Wohnung bereits mit einem massgefertigten Einbauschränk vom Schreiner ausgestattet.

Die Highlights

- » ruhige und zugleich zentrale Lage, ganztags besonnt
- » besonders grosszügige Grundrisse
- » cleveres, durchdachtes Raumkonzept
- » moderne Architektur, hochwertiger Innenausbau
- » grosse, überdachte Terrassen/Balkone
- » energieeffizienter Bau, tiefe Nebenkosten garantiert
- » Luxus Küchen vom Schreiner mit Steinabdeckung
- » Schlafzimmer mit Einbauschränk vom Schreiner
- » LED Einbauspots



**Helle und moderne
Wohnräume** für eine vor-
zügliche Wohnatmosphäre

Modernste Technik energieeffizient und umweltschonend

Dank energieeffizientem Bauen, wie einer Grundwasserwärmepumpe mit Pufferspeicher, einer Photovoltaikanlage und 3-fach isolierverglasten Fenstern mit einem Dämmwert von $0.7\text{W}/\text{m}^2\text{K}$, können Sie in der Überbauung Roggwilerpark von niedrigen Nebenkosten profitieren.

Geniessen Sie die Vorzüge einer durchdachten und modernen Architektur an einem einmaligem Standort. Eine grosszügige Tiefgarage sorgt dafür, dass die Wohnungen bequem erreicht werden können und ermöglicht eine Umgebung mit minimaler Lärmbelästigung und naturnahem Ambiente.



ökologisch wertvoll

- » energieeffizienter Bau
- » Grundwasserwärmepumpe mit Pufferspeicher
- » Photovoltaik-Anlage
- » überdurchschnittlicher Wohnkomfort
- » höchste Aussenisulationsdämmwerte
- » 3fach Isolierglas mind. $0,7\text{ W}/(\text{m}^2\text{K})$
- » tiefe Nebenkosten
- » mehr Komfort bei höchster Effizienz



Hochwertige Küchen vom Schreiner

- » Küchen in der Farbe anthrazit oder weiss
- » hochwertige Electrolux Geräte
- » Steinabdeckung "Nero Assoluto" geflammt
- » Schweizer Küche von Elbau
- » Franke/Suter-Komponenten
- » Spiegel Rückwand abgedunkelt
- » Steamer und Backofen
- » hochwertiges Innenleben mit Schubladen

Innenausbau entworfen
durch Grafikfabrik aus Zofingen

grafikfabrik

Bildnachweis: Überbauung Mühlepark Brittnau
2022, identische Küchenauswahl in der Farbe
anthrazit mit geflammter Steinabdeckung
(Küchenanordnung je nach Grundriss gemäss Plan)

Hochwertige Nasszellen

- » Komponenten von Geberit, KWC, Duravit, etc.
- » hochwertige Feinsteinzeug-Platten
- » LED Spiegelschrank
- » Lavabo von Villeroy&Boch
- » ebenerdige Duschen
- » Badmöbel vom Schreiner in Eichenoptik



Innenausbau entworfen
durch Grafikfabrik aus Zofingen

grafikfabrik

Abgestimmtes Material- und Farbkonzept

Bodenbeläge

Hochwertige Feinsteinzeugplatten in Betonoptik grau/dunkelgrau 60x60 cm. Hochwertiger Eichenparkett, Gartensitzplatz mit grauen Feinsteinzeugplatten Platten (60x60 cm)

Wandbeläge

Weiss verputzt, 1mm Abrieb
Nasszelle mit Feinsteinzeugplatten im (Format 60x60 cm)

Küchenaustattungen

Alle Geräte von Electrolux, Steinabdeckungen Nero Assoluto schwarz geflammt und gebürstet, Franke und Suter Komponenten (Spühlbecken, Armaturen)

Nasszellen

Hochwertige Produkte von Geberit, KWC, Duravit und Villeroy&Boch, Unterbauten in Eichen-Optik

Lichtkonzept

Jede Wohnung verfügt über ein eigenes Lichtkonzept. Wohnen, Essen, Küche, Nasszellen sowie Gänge sind allesamt mit stromsparenden LED-Einbauspots ausgerüstet.

Einbauschränke

In jeder Wohnung ist das Hauptschlafzimmer mit einem Einbauschränk vom Schreiner ausgestattet.

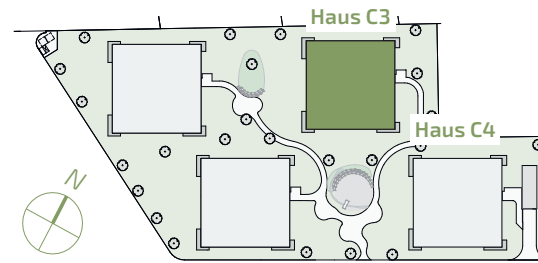
Waschmaschine und Trockner

Alle Wohnungen sind mit Waschmaschine und Trockner ausgerüstet.

Fassade (Farbkonzept)

Beige/Sandfarben
alle Leibungen in weiss ausgestrichen.

Mieterspiegel



roggwiler
PARK

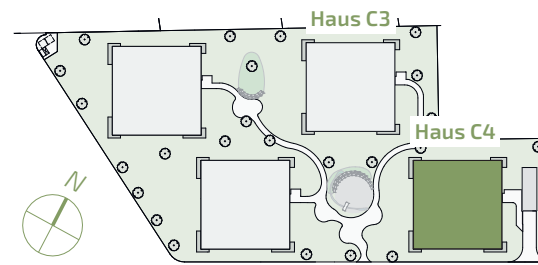
Haus C3 (Bezug ab 1. Mai 2024)

Wohnung	Zi.	Etage	Brutto m ²	Netto m ²	Terrasse	Garten	Nettomiete/Mt. Nk/Mt.	Bruttomiete/Mt.	Status	
Whg. C3.1	3 ½	EG	102.00 m ²	97.87 m ²	26.14 m ²	97.00 m ²	CHF 1795.-	CHF 200.-	CHF 1995.-	vermietet
Whg. C3.2	4 ½	EG	134.00 m ²	126.60 m ²	24.75 m ²	106.00 m ²	CHF 2095.-	CHF 250.-	CHF 2345.-	vermietet
Whg. C3.3	4 ½	EG	135.00 m ²	128.30 m ²	24.75 m ²	121.00 m ²	CHF 2095.-	CHF 250.-	CHF 2345.-	vermietet
Whg. C3.4	2 ½	EG	79.00 m ²	76.70 m ²	21.62 m ²	113.00 m ²	CHF 1325.-	CHF 175.-	CHF 1500.-	reserviert
Whg. C3.5	3 ½	1. OG	101.00 m ²	96.66 m ²	15.42 m ²	-	CHF 1745.-	CHF 200.-	CHF 1945.-	verfügbar
Whg. C3.6	4 ½	1. OG	134.00 m ²	127.60 m ²	18.00 m ²	-	CHF 2045.-	CHF 250.-	CHF 2295.-	verfügbar
Whg. C3.7	4 ½	1. OG	135.00 m ²	129.00 m ²	18.00 m ²	-	CHF 2045.-	CHF 250.-	CHF 2295.-	reserviert
Whg. C3.8	3 ½	1. OG	99.00 m ²	95.49 m ²	10.92 m ²	-	CHF 1745.-	CHF 200.-	CHF 1945.-	verfügbar
Whg. C3.9	5 ½	Attika	153.00 m ²	145.70 m ²	96.16 m ²	-	CHF 2495.-	CHF 250.-	CHF 2745.-	vermietet
Whg. C3.10	5 ½	Attika	153.00 m ²	145.80 m ²	96.16 m ²	-	CHF 2495.-	CHF 250.-	CHF 2745.-	vermietet

36 Parkplätze für 20 Mietwohnungen Haus C3 + C4

Parkplatz	Einstellhalle	CHF 125.-/Mt.
-----------	---------------	---------------

Mieterspiegel



roggwiler
PARK

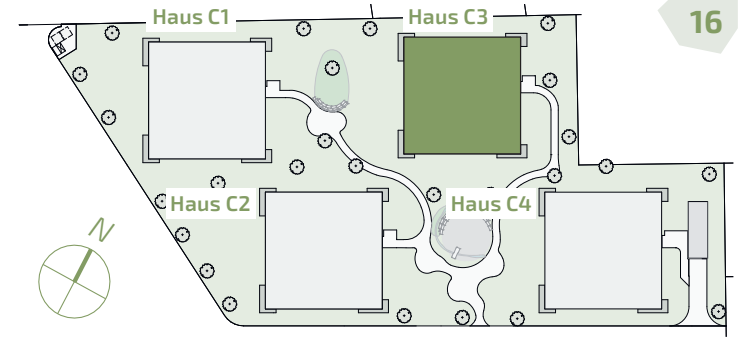
Haus C4 (Bezug ab 1. April 2024)

Wohnung	Zi.	Etage	Brutto m ²	Netto m ²	Terrasse	Garten	Nettomiete/Mt.	Nk/Mt.	Bruttomiete/Mt.	Status
Whg. C4.1	3 ½	EG	102.00 m ²	97.87 m ²	26.14 m ²	78.00 m ²	CHF 1795.-	CHF 200.-	CHF 1995.-	vermietet
Whg. C4.2	4 ½	EG	134.00 m ²	126.60 m ²	24.75 m ²	118.00 m ²	CHF 2095.-	CHF 250.-	CHF 2345.-	vermietet
Whg. C4.3	4 ½	EG	135.00 m ²	128.30 m ²	24.75 m ²	125.00 m ²	CHF 2095.-	CHF 250.-	CHF 2345.-	vermietet
Whg. C4.4	2 ½	EG	79.00 m ²	76.70 m ²	21.62 m ²	114.00 m ²	CHF 1325.-	CHF 175.-	CHF 1500.-	vermietet
Whg. C4.5	3 ½	1. OG	101.00 m ²	96.66 m ²	15.42 m ²	-	CHF 1745.-	CHF 200.-	CHF 1945.-	vermietet
Whg. C4.6	4 ½	1. OG	134.00 m ²	127.60 m ²	18.00 m ²	-	CHF 2045.-	CHF 250.-	CHF 2295.-	vermietet
Whg. C4.7	4 ½	1. OG	135.00 m ²	129.00 m ²	18.00 m ²	-	CHF 2045.-	CHF 250.-	CHF 2295.-	vermietet
Whg. C4.8	3 ½	1. OG	99.00 m ²	95.49 m ²	10.92 m ²	-	CHF 1745.-	CHF 200.-	CHF 1945.-	vermietet
Whg. C4.9	5 ½	Attika	153.00 m ²	145.70 m ²	96.16 m ²	-	CHF 2495.-	CHF 250.-	CHF 2745.-	vermietet
Whg. C4.10	5 ½	Attika	153.00 m ²	145.80 m ²	96.16 m ²	-	CHF 2495.-	CHF 250.-	CHF 2745.-	vermietet
Hobby 1	1	UG	-	14.00 m ²	-	-	CHF 150.-	-	CHF 150.-	vermietet
Hobby 2	1	UG	-	18.00 m ²	-	-	CHF 150.-	-	CHF 150.-	verfügbar
Hobby 3	1	UG	-	29.00 m ²	-	-	CHF 200.-	-	CHF 200.-	vermietet



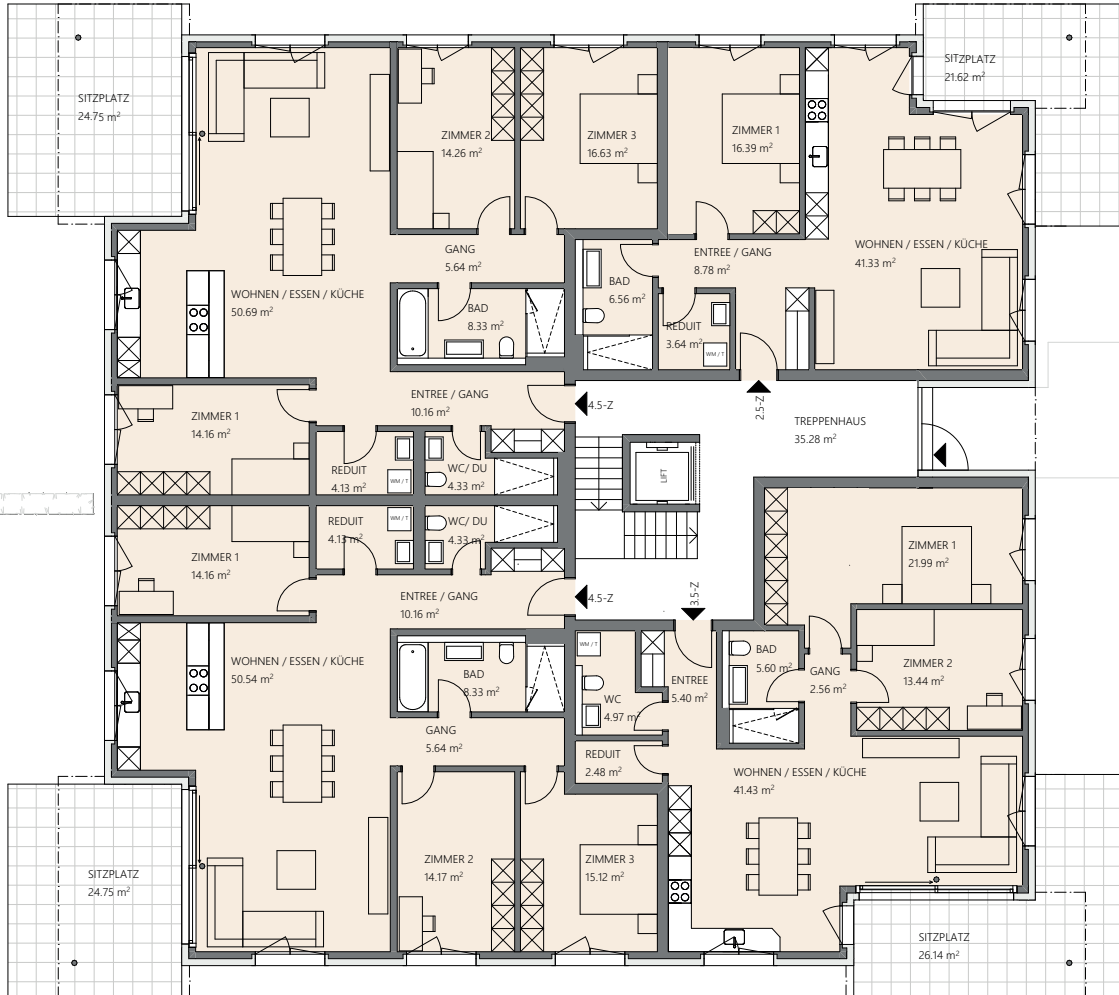
HAUS C3

Erdgeschoss



Wohnung C 3.3

vermietet



Wohnung C 3.4

reserviert

Wohnung C 3.2

vermietet

Wohnung C 3.1

vermietet



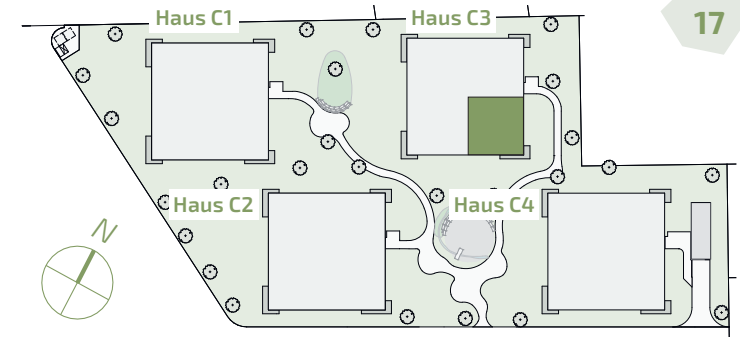
C3.1

3.5 Zimmer-Wohnung

97.87 m² | Erdgeschoss

vermietet

Gartenfläche: 97.00 m²



17



Mietpreis

Nettomiete/Mt. CHF 1795.-

NK/Mt. Akonto CHF 200.-

Bruttomiete/Mt. CHF 1995.-

Küche

Küchenfronten: dunkelgrau

Küchenabdeckung: Naturstein Nero Assoluto, geflammt und gebürstet

Boden: Feinsteinzeug-Platten in grau/dunkelgrau

Geräte: Electrolux, Backofen & Steamer

Essen & Wohnen

Boden: Feinsteinzeug-Platten in grau/dunkelgrau

Zimmer

Boden: Eichenparkett

WC, Bad, Dusche

Boden- und Wandbeläge: Feinsteinzeug-Platten in grau/dunkelgrau

Möbel: Holz Eichen-Optik



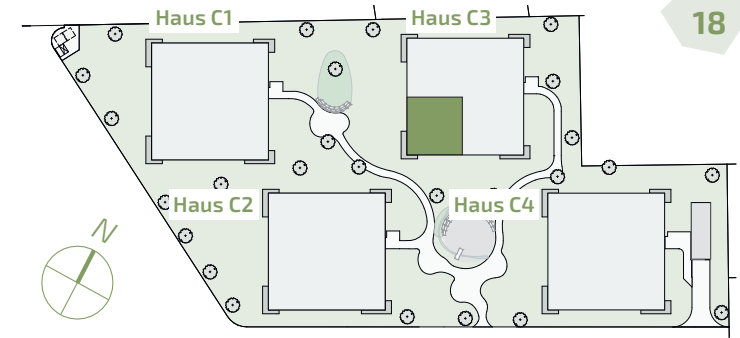
C3.2

4.5 Zimmer-Wohnung

126.60 m² | Erdgeschoss

vermietet

Gartenfläche: 106.00 m²



Mietpreis

Nettomiete/Mt.	CHF	2095.-
NK/Mt. Akonto	CHF	250.-

Bruttomiete/Mt. CHF 2345.-

Küche

- Küchenfronten: weiss
- Küchenabdeckung: Naturstein Nero Assoluto, geflammt und gebürstet
- Boden: Feinsteinzeug-Platten in grau/dunkelgrau
- Geräte: Electrolux, Backofen & Steamer

Essen & Wohnen

- Boden: Feinsteinzeug-Platten in grau/dunkelgrau

Zimmer

- Boden: Eichenparkett

WC, Bad, Dusche

- Boden- und Wandbeläge: Feinsteinzeug-Platten in grau/dunkelgrau
- Möbel: Holz Eichen-Optik



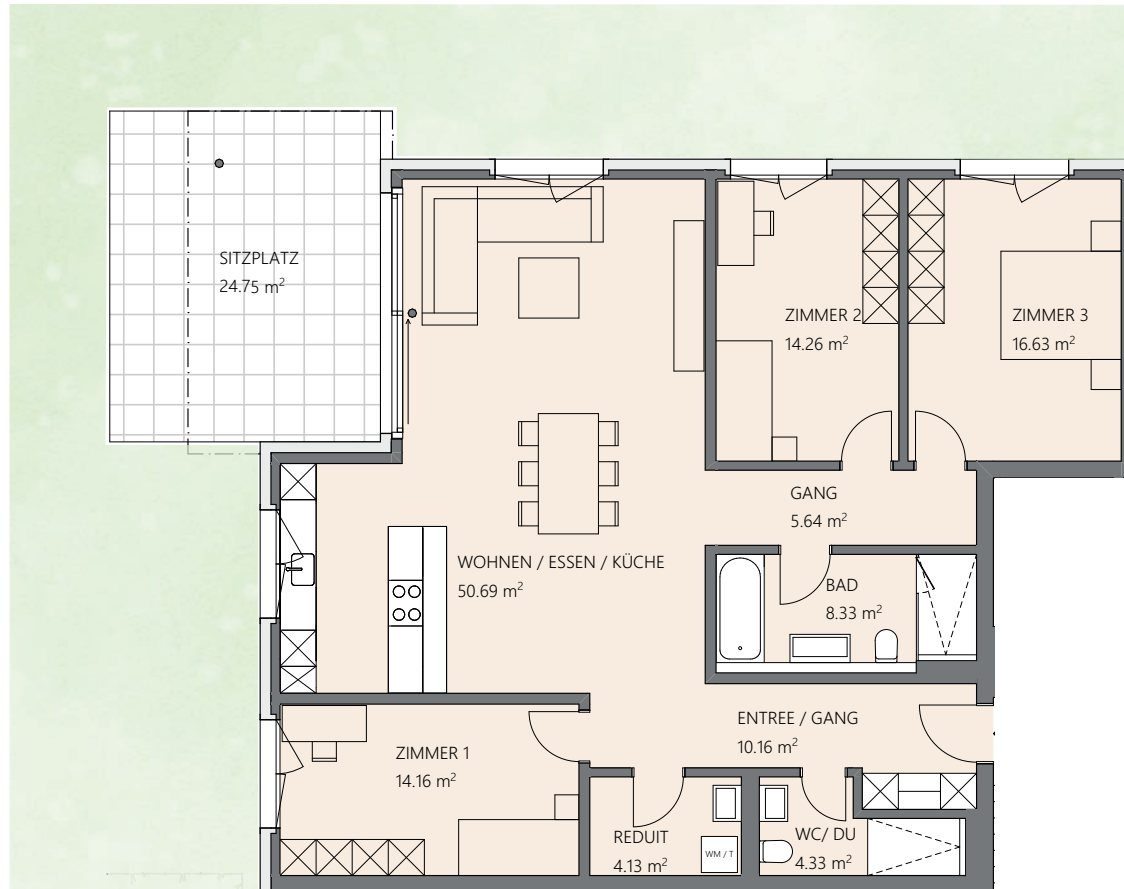
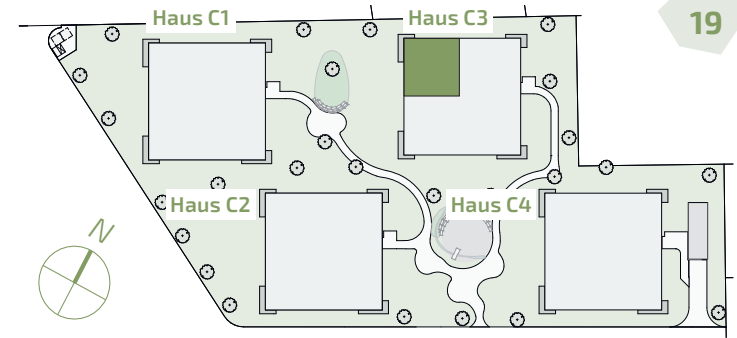
C3.3

4.5 Zimmer-Wohnung

128.30 m² | Erdgeschoss

vermietet

Gartenfläche: 121.00 m²



Mietpreis

Nettomiete/Mt. CHF 2095.-

NK/Mt. Akonto CHF 250.-

Bruttomiete/Mt. CHF 2345.-

Küche

Küchenfronten: weiss

Küchenabdeckung: Naturstein Nero Assoluto, geflammt und gebürstet

Boden: Feinsteinzeug-Platten in grau/dunkelgrau

Geräte: Electrolux, Backofen & Steamer

Essen & Wohnen

Boden: Feinsteinzeug-Platten in grau/dunkelgrau

Zimmer

Boden: Eichenparkett

WC, Bad, Dusche

Boden- und Wandbeläge: Feinsteinzeug-Platten in grau/dunkelgrau

Möbel: Holz Eichen-Optik



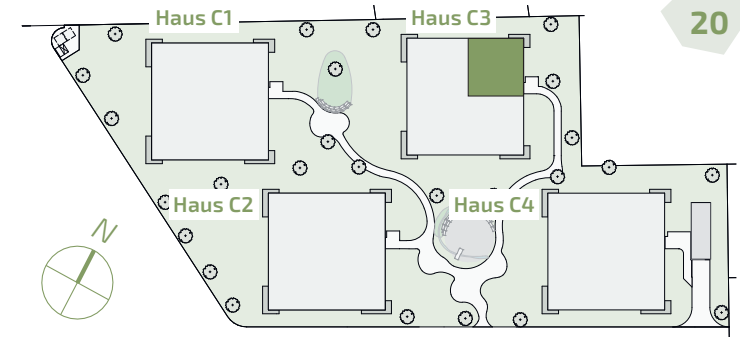
C3.4

2.5 Zimmer-Wohnung

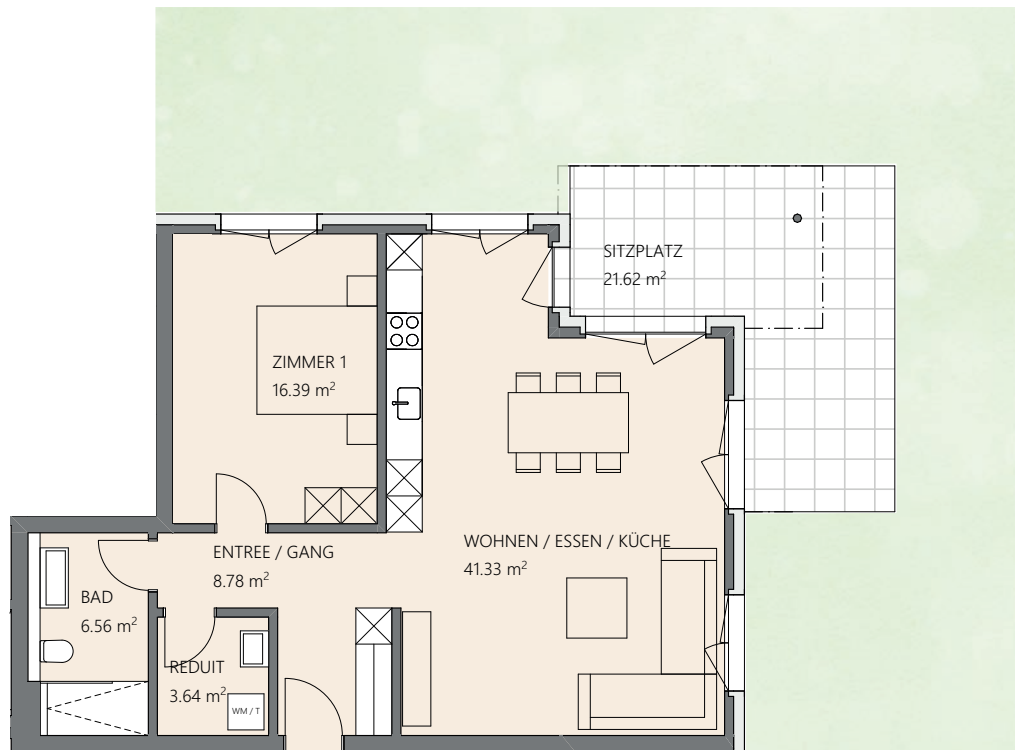
76.70 m² | Erdgeschoss

reserviert

Gartenfläche: 113.00 m²



20



Mietpreis

Nettomiete/Mt. CHF 1325.-

NK/Mt. Akonto CHF 175.-

Bruttomiete/Mt. CHF 1500.-

Küche

Küchenfronten: dunkelgrau

Küchenabdeckung: Naturstein Nero Assoluto, geflammt und gebürstet

Boden: Feinsteinzeug-Platten in grau/dunkelgrau

Geräte: Electrolux, Backofen

Essen & Wohnen

Boden: Feinsteinzeug-Platten in grau/dunkelgrau

Zimmer

Boden: Eichenparkett

WC, Bad, Dusche

Boden- und Wandbeläge: Feinsteinzeug-Platten in grau/dunkelgrau

Möbel: Holz Eichen-Optik



HAUS C3

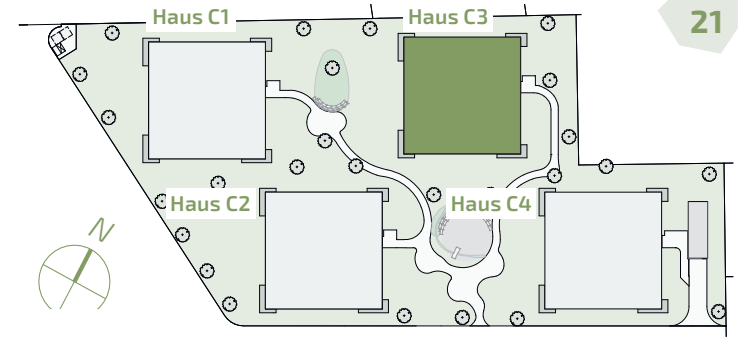
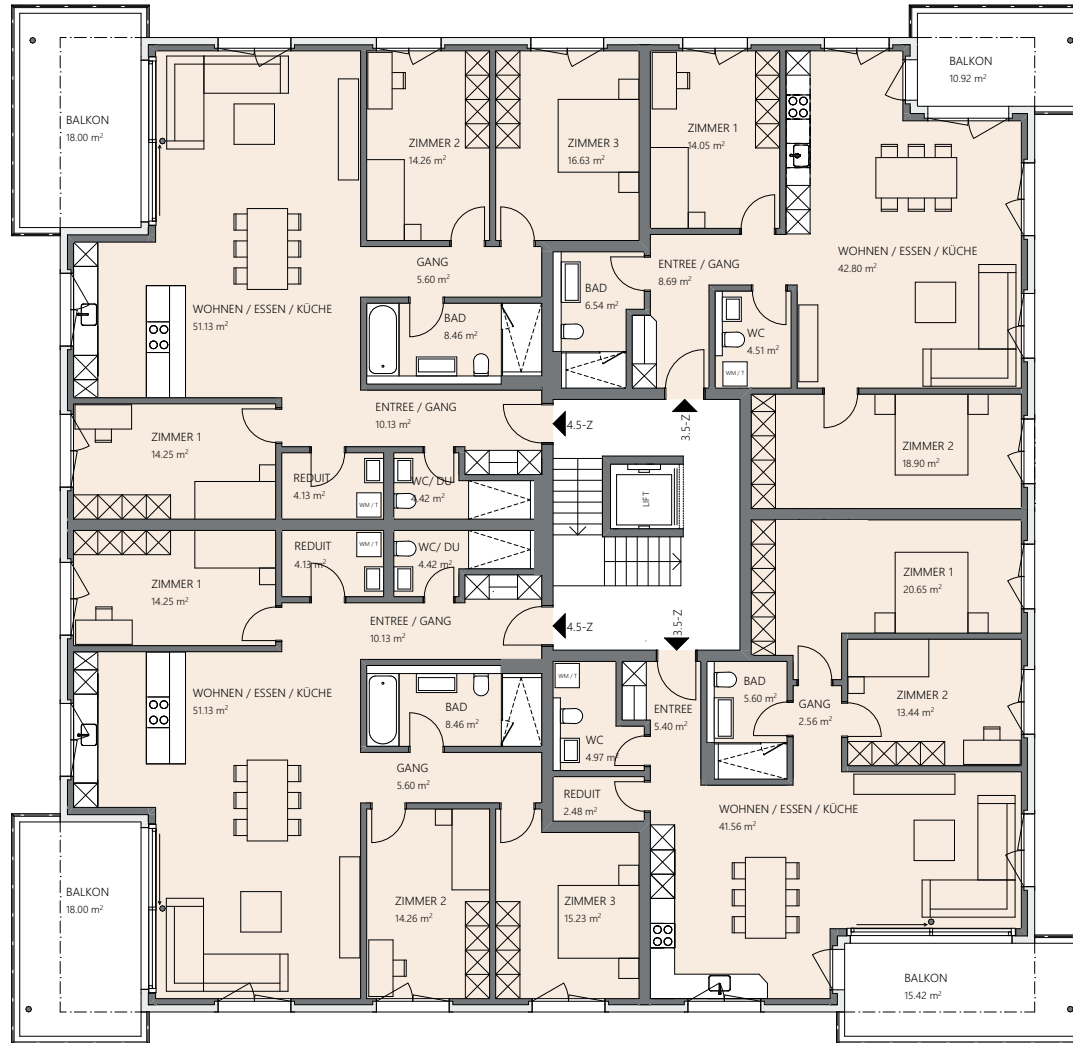
Obergeschoss

Wohnung **C 3.7**

reserviert

Wohnung **C 3.6**

verfügbar



Wohnung **C 3.8**

verfügbar

Wohnung **C 3.5**

verfügbar

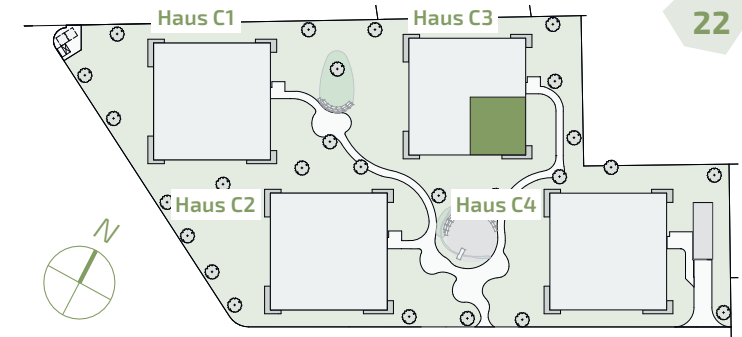
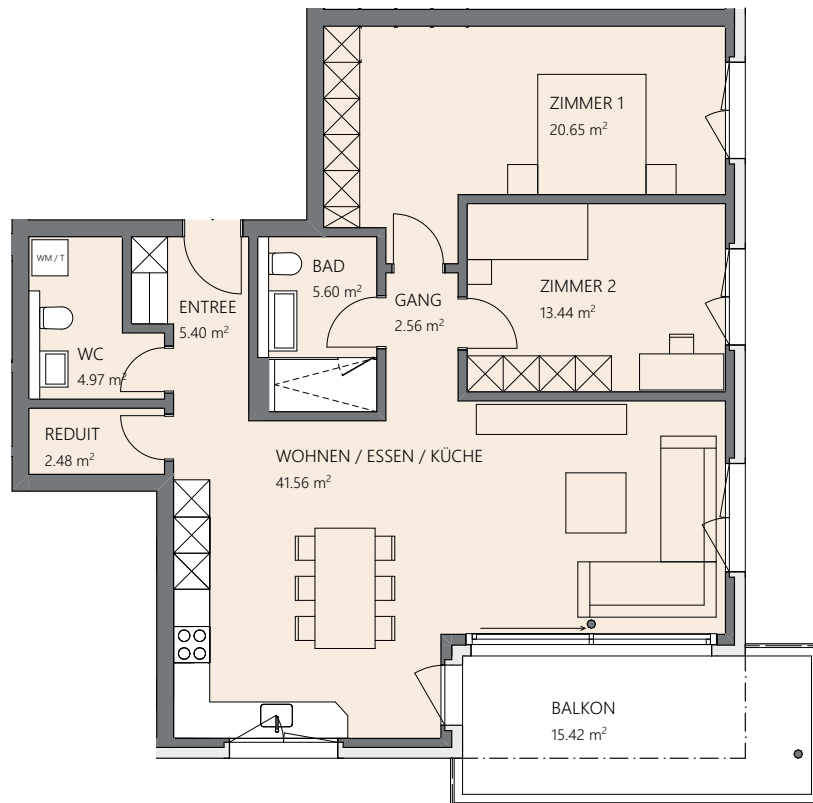


C3.5

3.5 Zimmer-Wohnung

96.66 m² | 1. Obergeschoss

verfügbar



22

Mietpreis

Nettomiete/Mt. CHF 1745.-

NK/Mt. Akonto CHF 200.-

Bruttomiete/Mt. CHF 1945.-

Küche

Küchenfronten: dunkelgrau

Küchenabdeckung: Naturstein Nero Assoluto, geflammt und gebürstet

Boden: Feinsteinzeug-Platten in grau/beige

Geräte: Electrolux, Backofen & Steamer

Essen & Wohnen

Boden: Feinsteinzeug-Platten in grau/dunkelgrau

Zimmer

Boden: Eichenparkett

WC, Bad, Dusche

Boden- und Wandbeläge: Feinsteinzeug-Platten in grau/dunkelgrau

Möbel: Holz Eichen-Optik

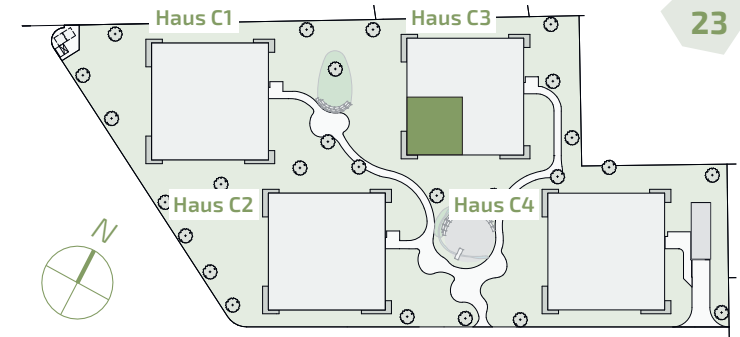


C3.6

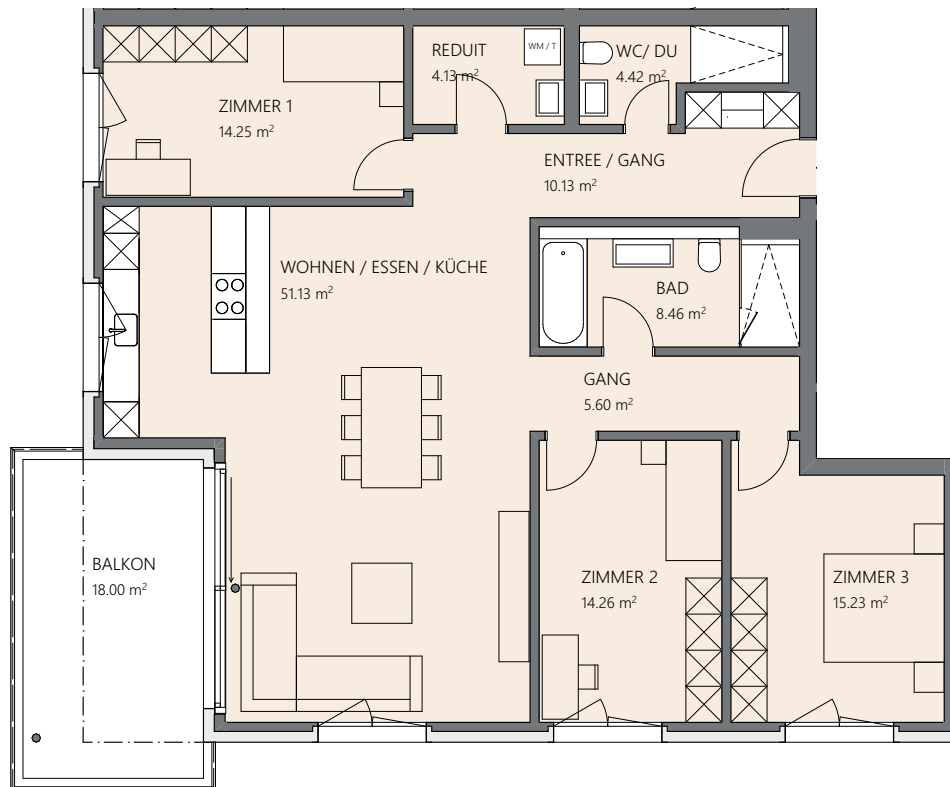
4.5 Zimmer-Wohnung

127.60 m² | 1. Obergeschoss

verfügbar



23



Mietpreis

Nettomiete/Mt. CHF 2045.-

NK/Mt. Akonto CHF 250.-

Bruttomiete/Mt. CHF 2295.-

Küche

Küchenfronten: weiss

Küchenabdeckung: Naturstein Nero Assoluto, geflammt und gebürstet

Boden: Feinsteinzeug-Platten in grau/dunkelgrau

Geräte: Electrolux, Backofen & Steamer

Essen & Wohnen

Boden: Feinsteinzeug-Platten in grau/beige

Zimmer

Boden: Eichenparkett

WC, Bad, Dusche

Boden- und Wandbeläge: Feinsteinzeug-Platten in grau/dunkelgrau

Möbel: Holz Eichen-Optik

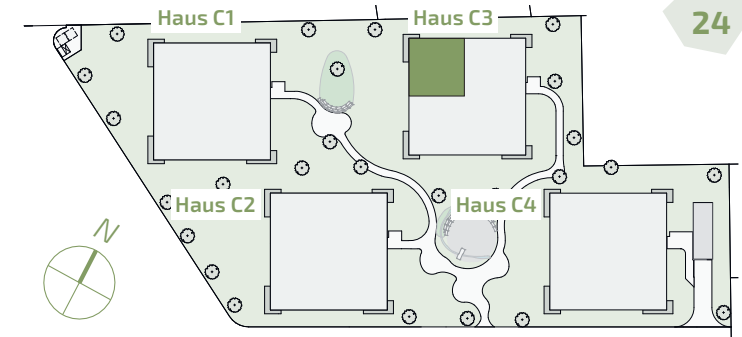
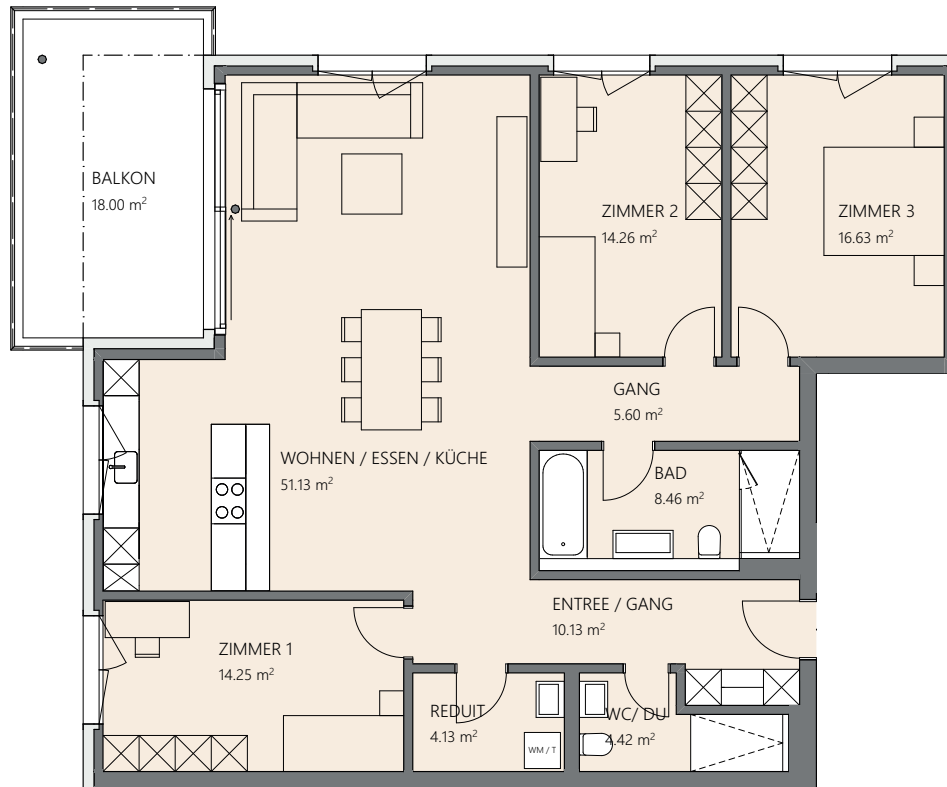


C3.7

4.5 Zimmer-Wohnung

129.00 m² | 1. Obergeschoss

reserviert



24

Mietpreis

Nettomiete/Mt. CHF 2045.-

NK/Mt. Akonto CHF 250.-

Bruttomiete/Mt. CHF 2295.-

Küche

Küchenfronten: weiss

Küchenabdeckung: Naturstein Nero Assoluto, geflammt und gebürstet

Boden: Feinsteinzeug-Platten in grau/dunkelgrau

Geräte: Electrolux, Backofen & Steamer

Essen & Wohnen

Boden: Eichenparkett

Zimmer

Boden: Eichenparkett

WC, Bad, Dusche

Boden- und Wandbeläge: Feinsteinzeug-Platten in grau/dunkelgrau

Möbel: Holz Eichen-Optik

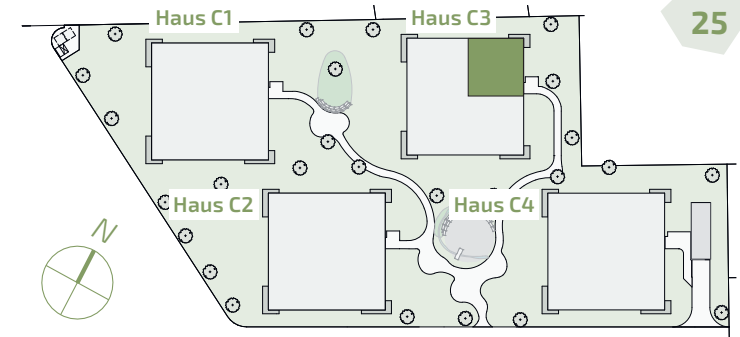
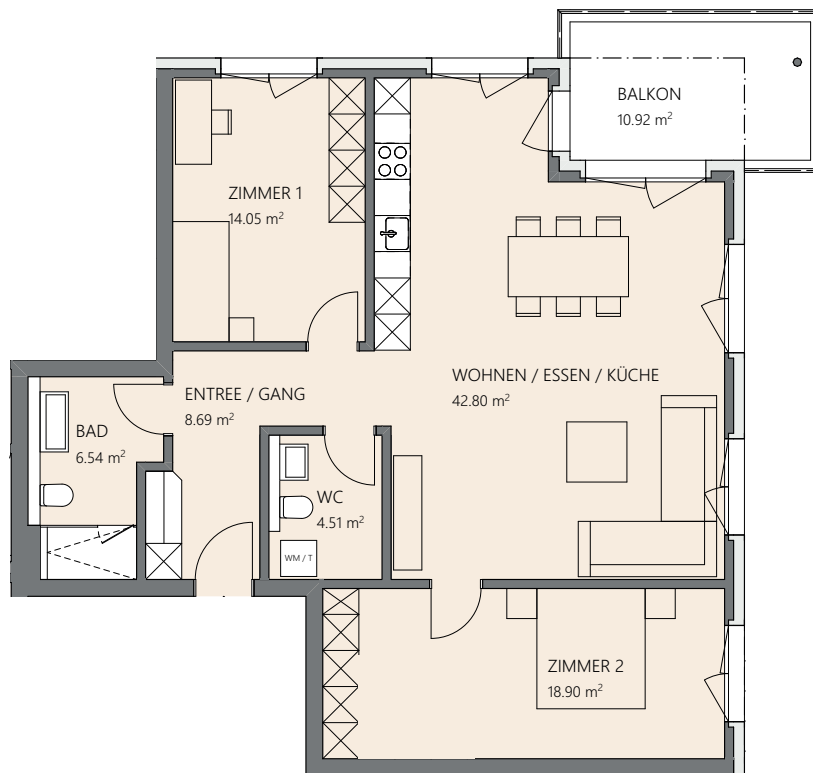


C3.8

3.5 Zimmer-Wohnung

95.49 m² | 1. Obergeschoss

verfügbar



25

Mietpreis

Nettomiete/Mt. CHF 1745.-

NK/Mt. Akonto CHF 200.-

Bruttomiete/Mt. CHF 1945.-

Küche

Küchenfronten: dunkelgrau

Küchenabdeckung: Naturstein Nero Assoluto, geflammt und gebürstet

Boden: Feinsteinzeug-Platten in grau/dunkelgrau

Geräte: Electrolux, Backofen

Essen & Wohnen

Boden: Eichenparkett

Zimmer

Boden: Eichenparkett

WC, Bad, Dusche

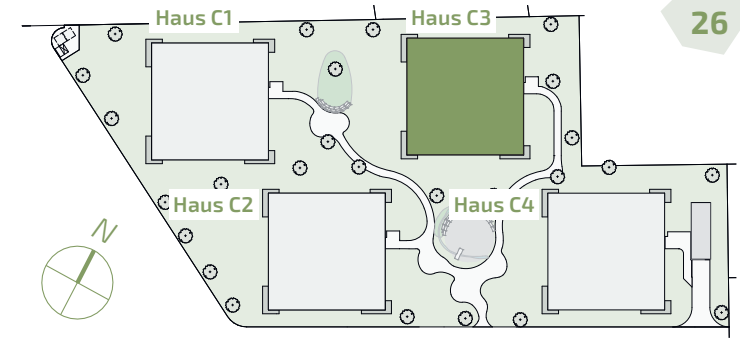
Boden- und Wandbeläge: Feinsteinzeug-Platten in grau/dunkelgrau

Möbel: Holz Eichen-Optik



HAUS
C3

Attika



Wohnung
C 3.10

vermietet



Wohnung
C 3.9

vermietet

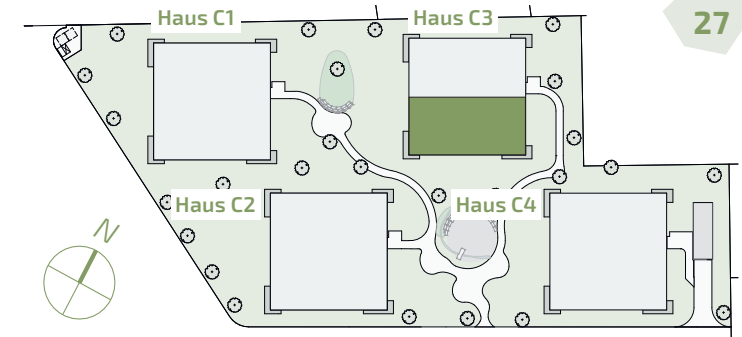
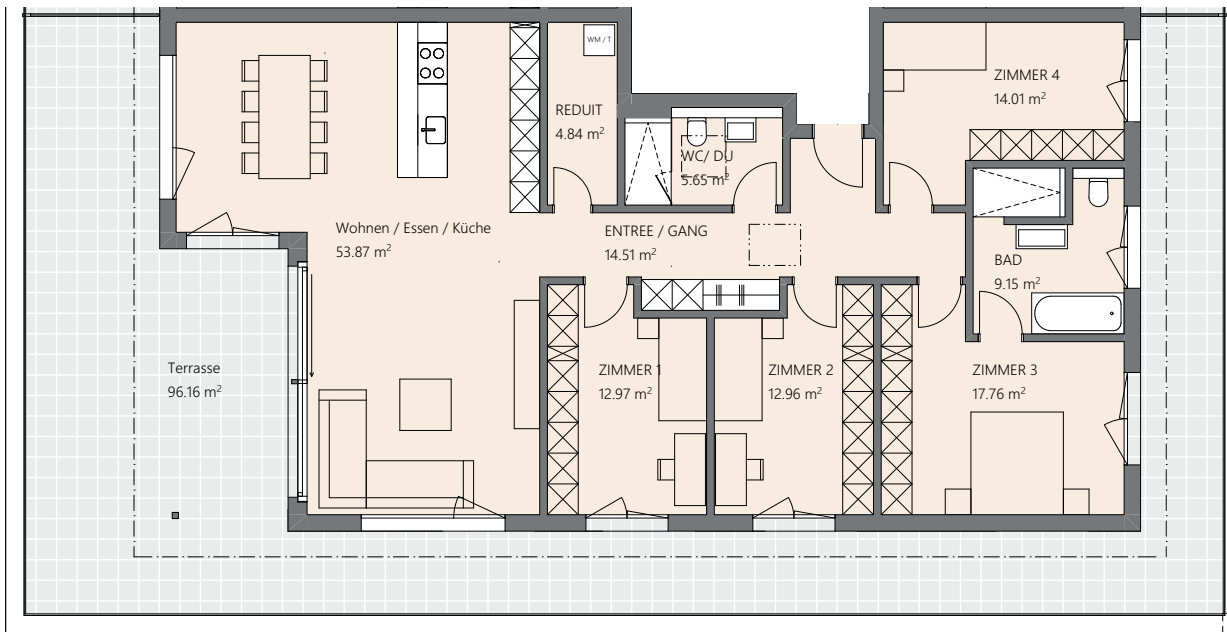


C3.9

5.5 Zimmer-Wohnung

145.70 m² | Attika

vermietet



Mietpreis

Nettomiete/Mt. CHF 2495.-

NK/Mt. Akonto CHF 250.-

Bruttomiete/Mt. CHF 2745.-

Küche

Küchenfronten: weiss

Küchenabdeckung: Naturstein Nero Assoluto, geflammt und gebürstet

Boden: Feinsteinzeug-Platten in grau/dunkelgrau

Geräte: Electrolux, Backofen & Steamer

Essen & Wohnen

Boden: Eichenparkett

Zimmer

Boden: Eichenparkett

WC, Bad, Dusche

Boden- und Wandbeläge: Feinsteinzeug-Platten in grau/dunkelgrau

Möbel: Holz Eichen-Optik

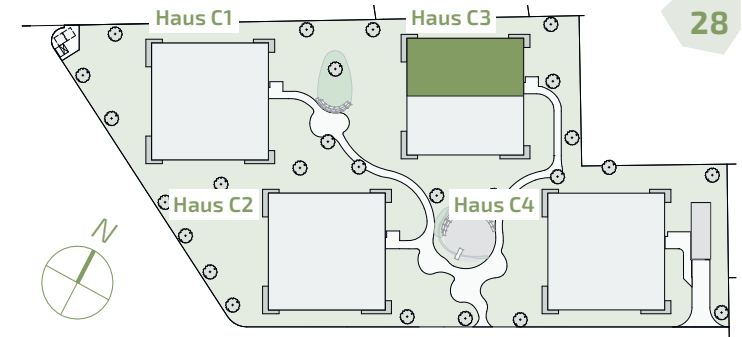


C3.10

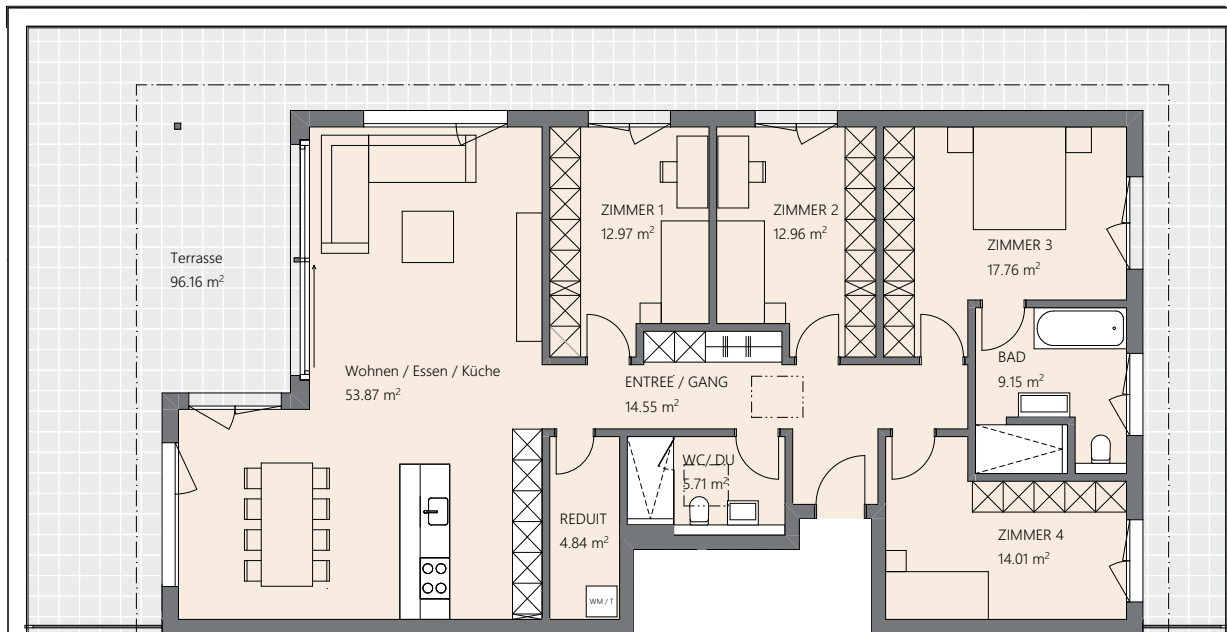
5.5 Zimmer-Wohnung

145.80 m² | Attika

vermietet



28



Mietpreis

Nettomiete/Mt. CHF 2495.-

NK/Mt. Akonto CHF 250.-

Bruttomiete/Mt. CHF 2745.-

Küche

Küchenfronten: dunkelgrau

Küchenabdeckung: Naturstein Nero Assoluto, geflammt und gebürstet

Boden: Feinsteinzeug-Platten in grau/dunkelgrau

Geräte: Electrolux, Backofen & Steamer

Essen & Wohnen

Boden: Eichenparkett

Zimmer

Boden: Eichenparkett

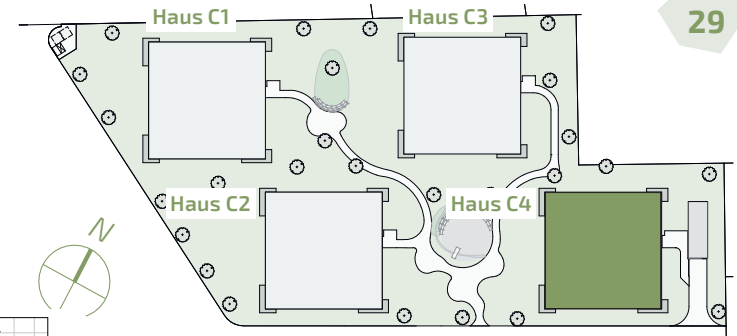
WC, Bad, Dusche

Boden- und Wandbeläge: Feinsteinzeug-Platten in grau/dunkelgrau

Möbel: Holz Eichen-Optik



HAUS C4 Erdgeschoss

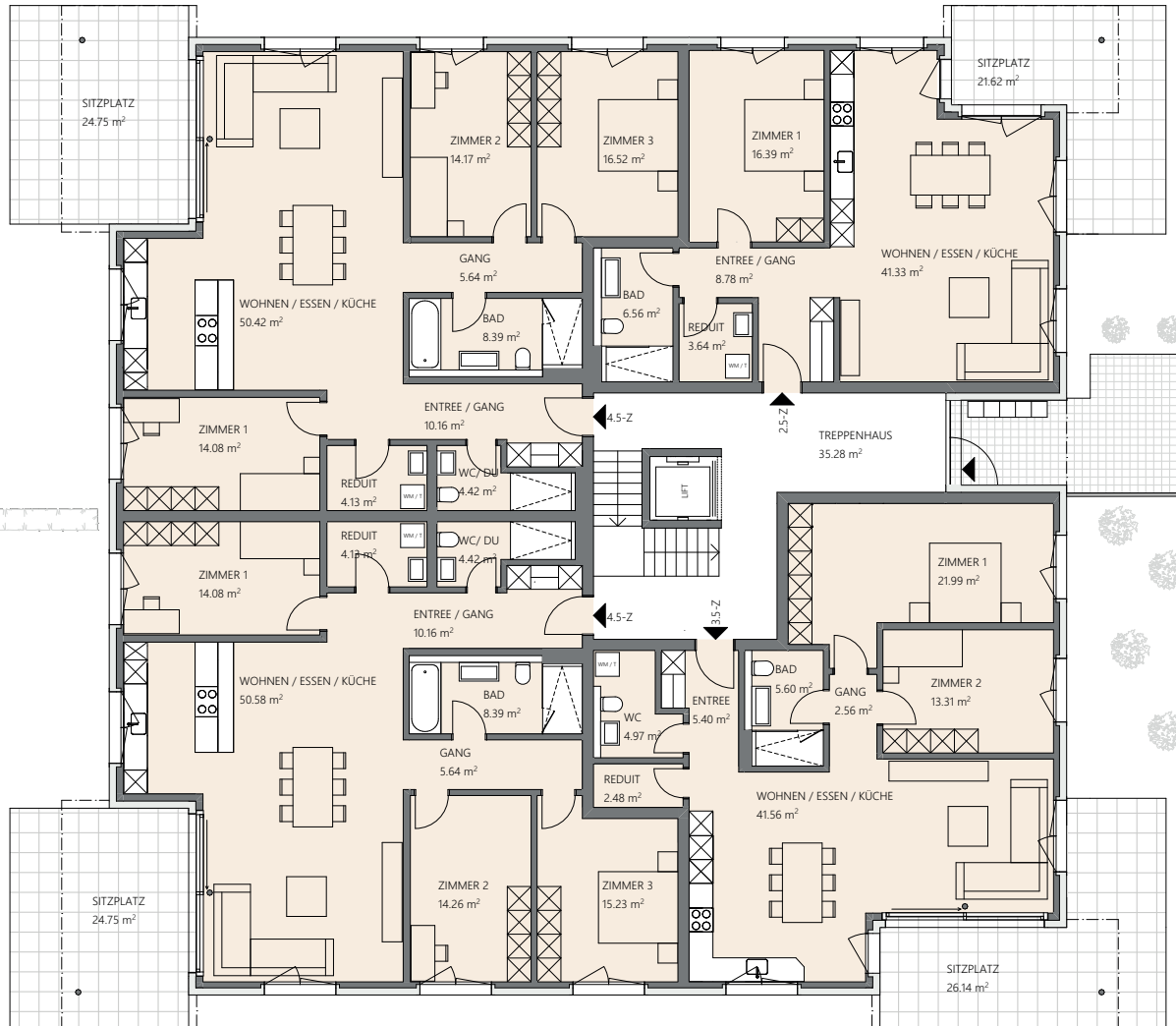


Wohnung **C 4.3**
vermietet

Wohnung **C 4.4**
vermietet

Wohnung **C 4.2**
vermietet

Wohnung **C 4.1**
vermietet





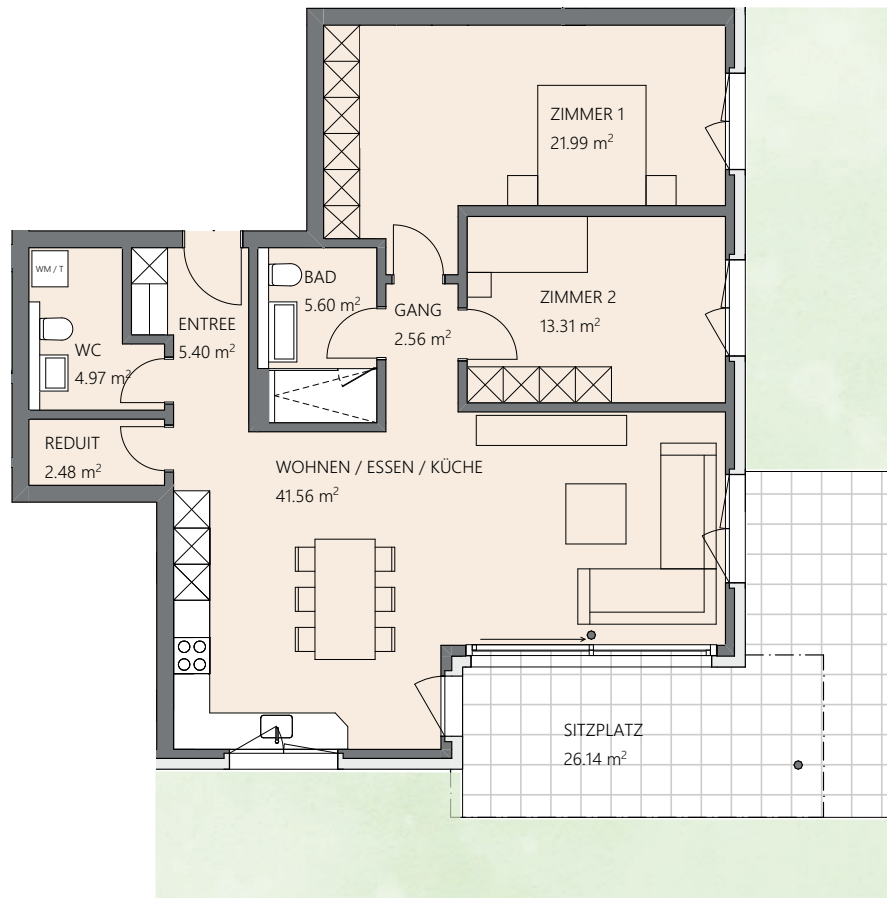
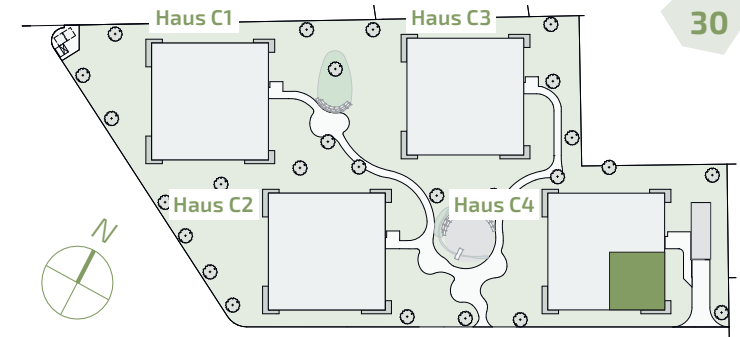
C4.1

3.5 Zimmer-Wohnung

97.87 m² | Erdgeschoss

vermietet

Gartenfläche: 78.00 m²



Mietpreis

Nettomiete/Mt. CHF 1795.-

NK/Mt. Akonto CHF 200.-

Bruttomiete/Mt. CHF 1995.-

Küche

Küchenfronten: dunkelgrau

Küchenabdeckung: Naturstein Nero Assoluto, geflammt und gebürstet

Boden: Feinsteinzeug-Platten in grau/dunkelgrau

Geräte: Electrolux, Backofen & Steamer

Essen & Wohnen

Boden: Feinsteinzeug-Platten in grau/dunkelgrau

Zimmer

Boden: Eichenparkett

WC, Bad, Dusche

Boden- und Wandbeläge: Feinsteinzeug-Platten in grau/dunkelgrau

Möbel: Holz Eichen-Optik



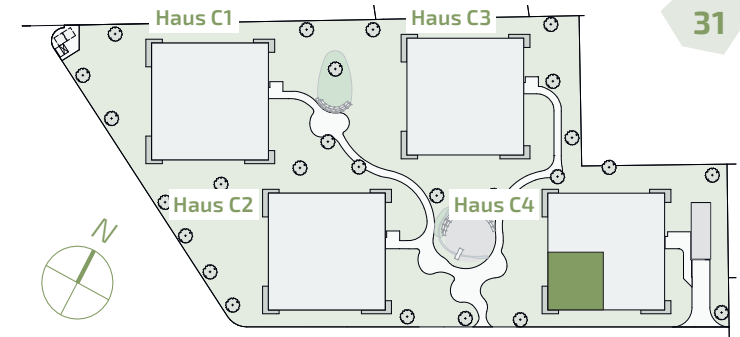
C4.2

4.5 Zimmer-Wohnung

126.60 m² | Erdgeschoss

vermietet

Gartenfläche: 118.00 m²



31



Freier Massstab

Mietpreis

Nettomiete/Mt. CHF 2095.-

NK/Mt. Akonto CHF 250.-

Bruttomiete/Mt. CHF 2345.-

Küche

Küchenfronten: weiss

Küchenabdeckung: Naturstein Nero Assoluto, geflammt und gebürstet

Boden: Feinsteinzeug-Platten in grau/dunkelgrau

Geräte: Electrolux, Backofen & Steamer

Essen & Wohnen

Boden: Feinsteinzeug-Platten in grau/dunkelgrau

Zimmer

Boden: Eichenparkett

WC, Bad, Dusche

Boden- und Wandbeläge: Feinsteinzeug-Platten in grau/dunkelgrau

Möbel: Holz Eichen-Optik



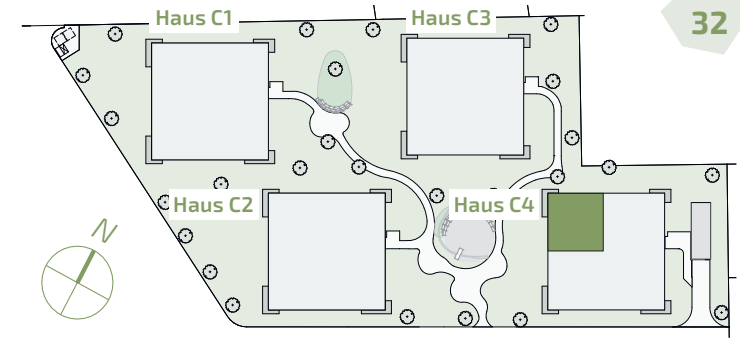
C4.3

4.5 Zimmer-Wohnung

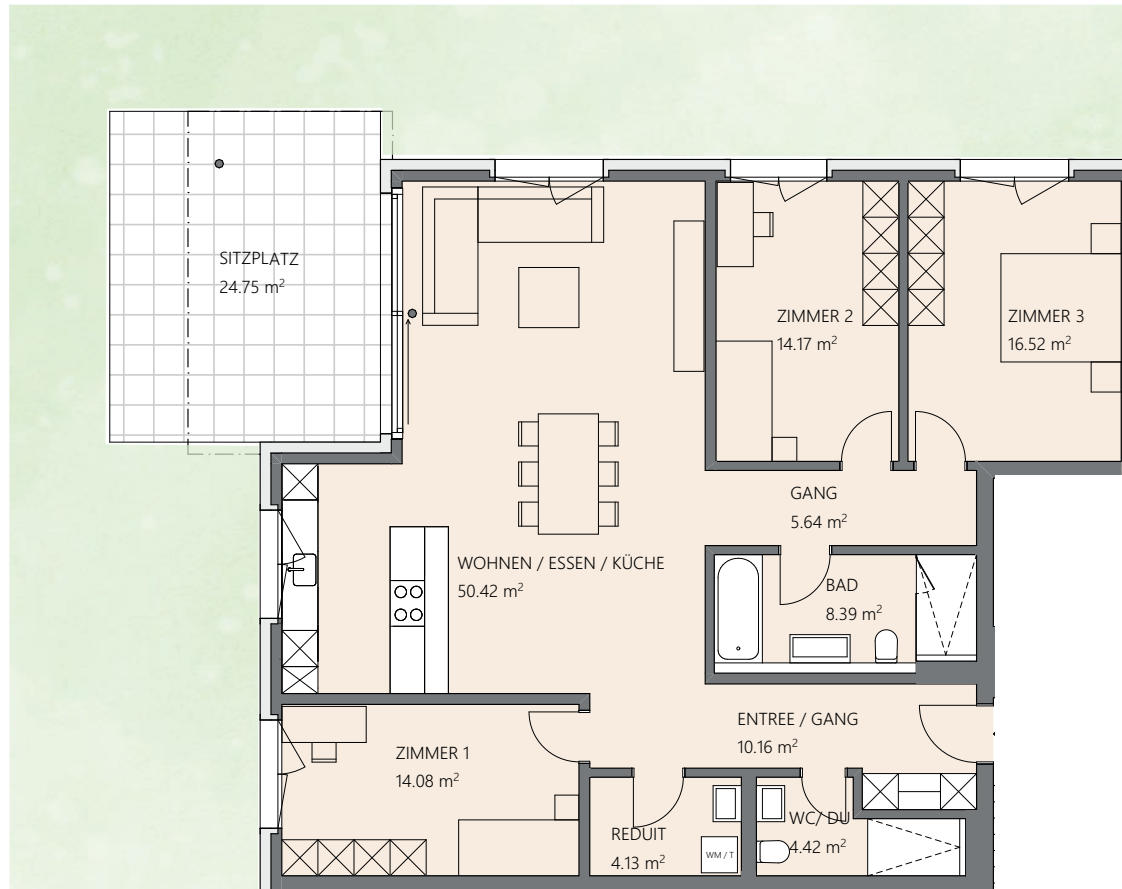
128.30 m² | Erdgeschoss

vermietet

Gartenfläche: 125.00 m²



32



Mietpreis

Nettomiete/Mt. CHF 2095.-

NK/Mt. Akonto CHF 250.-

Bruttomiete/Mt. CHF 2345.-

Küche

Küchenfronten: weiss

Küchenabdeckung: Naturstein Nero Assoluto, geflammt und gebürstet

Boden: Feinsteinzeug-Platten in grau/dunkelgrau

Geräte: Electrolux, Backofen & Steamer

Essen & Wohnen

Boden: Feinsteinzeug-Platten in grau/dunkelgrau

Zimmer

Boden: Eichenparkett

WC, Bad, Dusche

Boden- und Wandbeläge: Feinsteinzeug-Platten in grau/dunkelgrau

Möbel: Holz Eichen-Optik



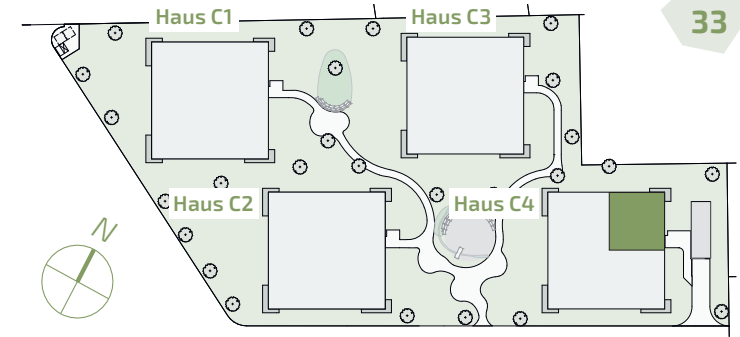
C4.4

2.5 Zimmer-Wohnung

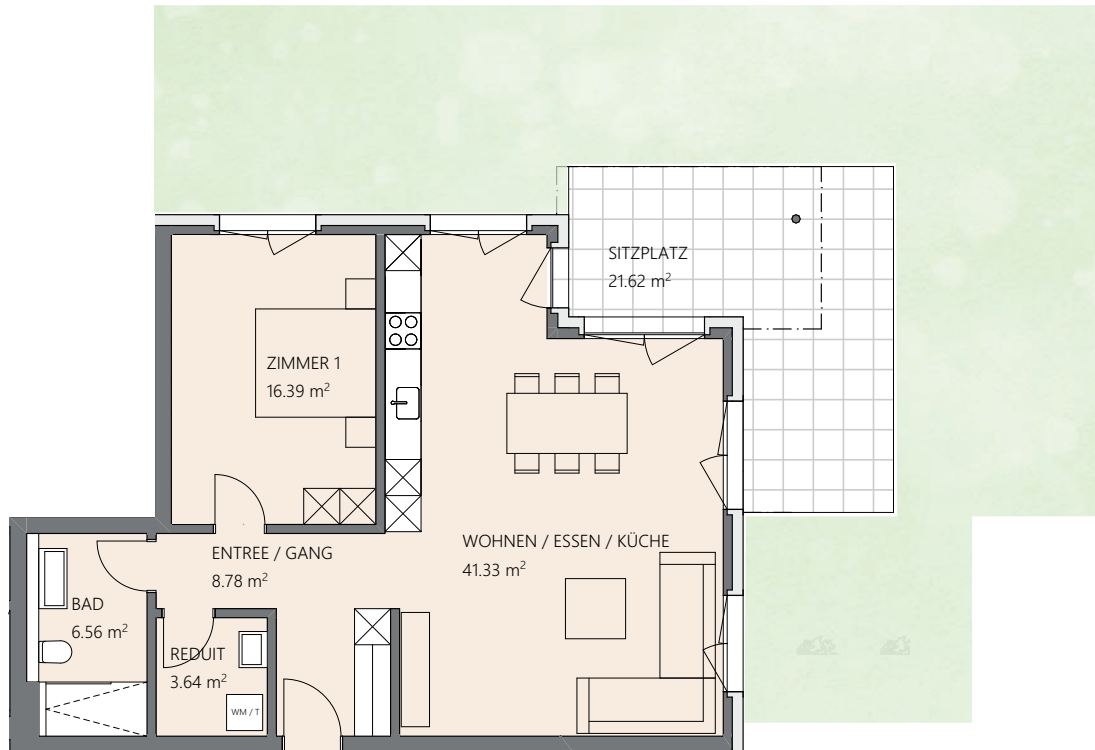
76.70 m² | Erdgeschoss

vermietet

Gartenfläche: 114.00 m²



33



Mietpreis

Nettomiete/Mt. CHF 1325.-

NK/Mt. Akonto CHF 175.-

Bruttomiete/Mt. CHF 1500.-

Küche

Küchenfronten: dunkelgrau

Küchenabdeckung: Naturstein Nero Assoluto, geflammt und gebürstet

Boden: Feinsteinzeug-Platten in grau/dunkelgrau

Geräte: Electrolux, Backofen

Essen & Wohnen

Boden: Feinsteinzeug-Platten in grau/dunkelgrau

Zimmer

Boden: Eichenparkett

WC, Bad, Dusche

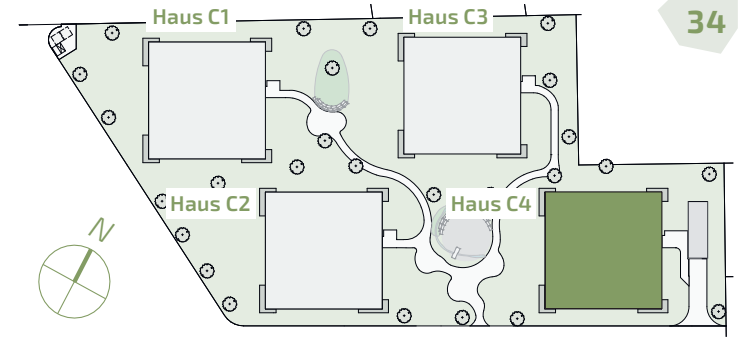
Boden- und Wandbeläge: Feinsteinzeug-Platten in grau/dunkelgrau

Möbel: Holz Eichen-Optik



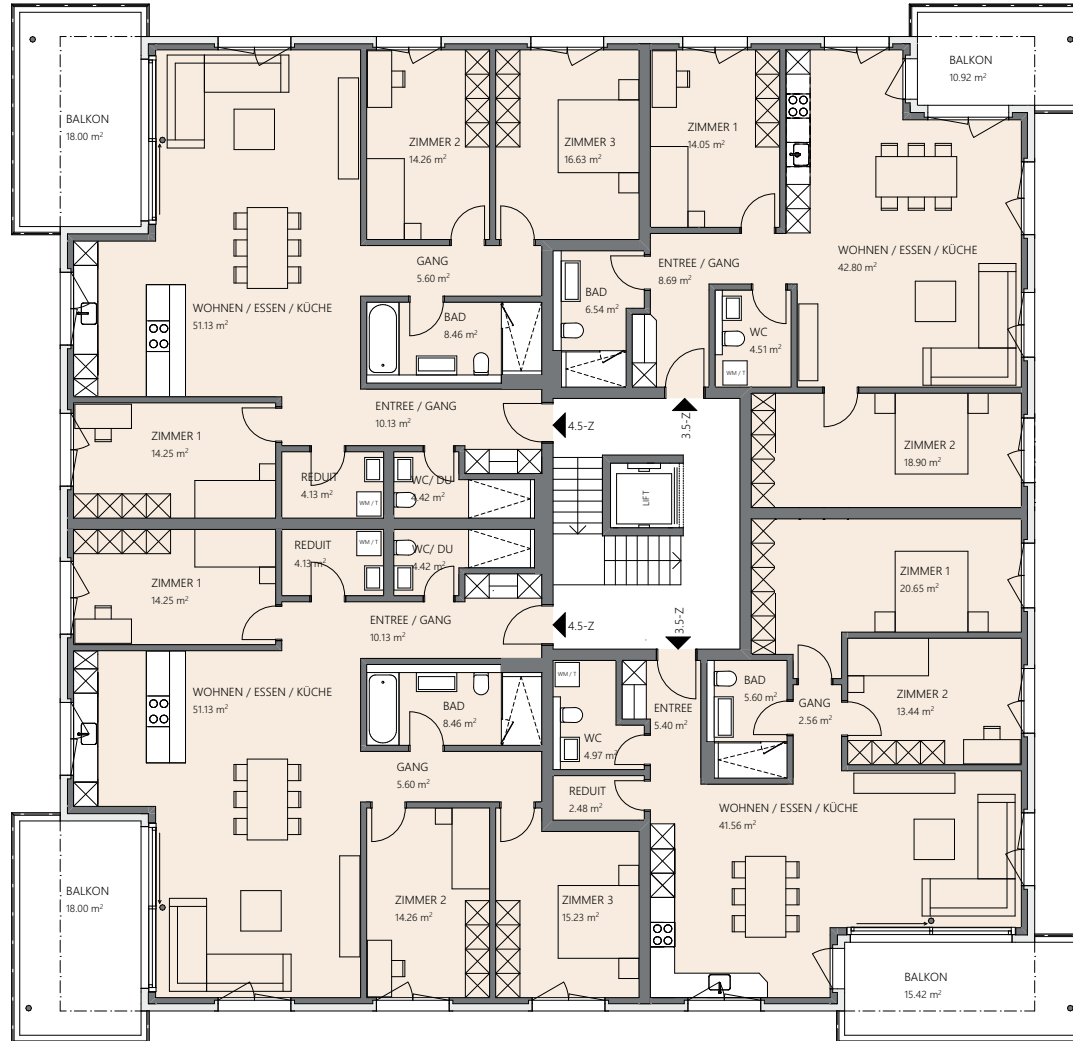
HAUS C4

Obergeschoss



Wohnung **C 4.7**

vermietet



Wohnung **C 4.8**

vermietet

Wohnung **C 4.6**

vermietet

Wohnung **C 4.5**

vermietet

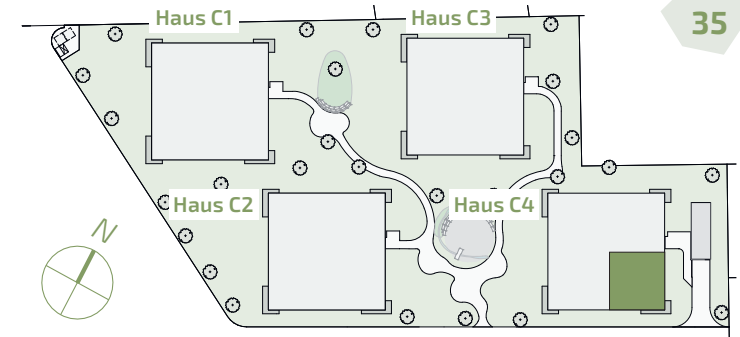
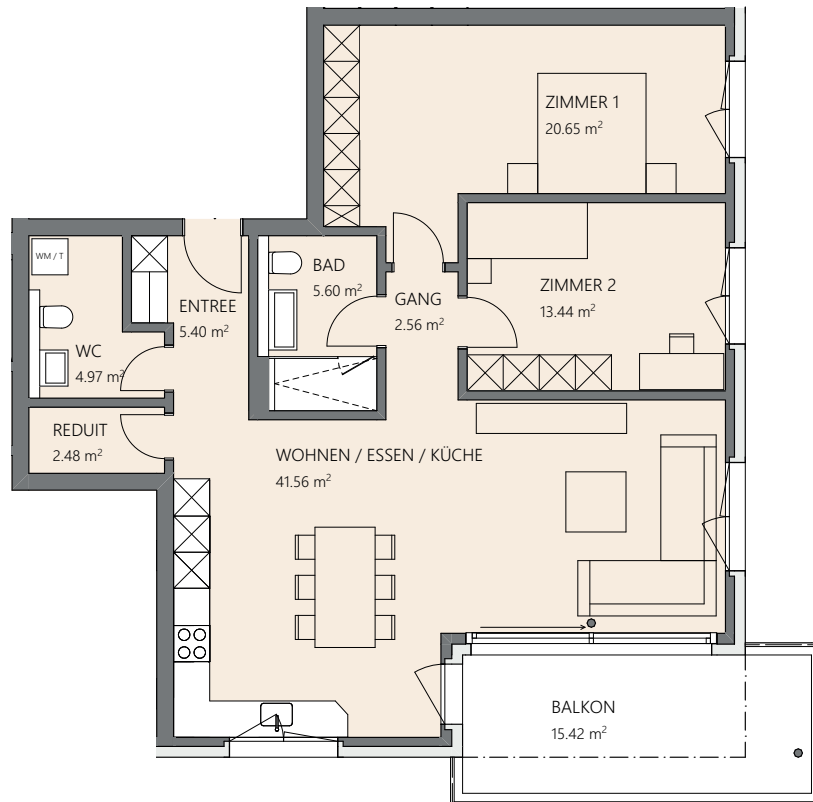


C4.5

3.5 Zimmer-Wohnung

96.66 m² | 1. Obergeschoss

vermietet



35

Mietpreis

Nettomiete/Mt. CHF 1745.-

NK/Mt. Akonto CHF 200.-

Bruttomiete/Mt. CHF 1945.-

Küche

Küchenfronten: dunkelgrau

Küchenabdeckung: Naturstein Nero Assoluto, geflammt und gebürstet

Boden: Eichenparkett

Geräte: Electrolux, Backofen & Steamer

Essen & Wohnen

Boden: Eichenparkett

Zimmer

Boden: Eichenparkett

WC, Bad, Dusche

Boden- und Wandbeläge: Feinsteinzeug-Platten in grau/dunkelgrau

Möbel: Holz Eichen-Optik

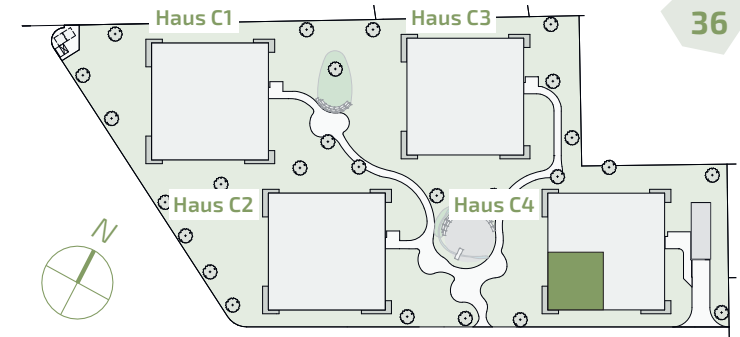


C4.6

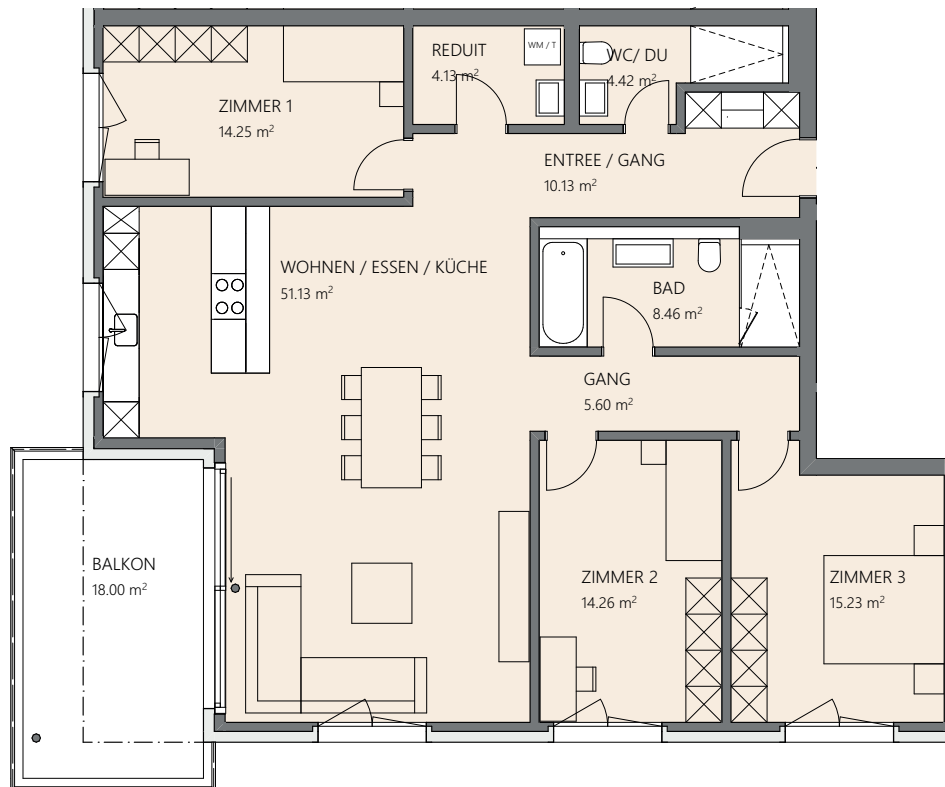
4.5 Zimmer-Wohnung

127.60 m² | 1. Obergeschoss

vermietet



36



Mietpreis

Nettomiete/Mt. CHF 2045.-

NK/Mt. Akonto CHF 250.-

Bruttomiete/Mt. CHF 2295.-

Küche

Küchenfronten: weiss

Küchenabdeckung: Naturstein Nero Assoluto, geflammt und gebürstet

Boden: Feinsteinzeug-Platten in grau/dunkelgrau

Geräte: Electrolux, Backofen & Steamer

Essen & Wohnen

Boden: Eichenparkett

Zimmer

Boden: Eichenparkett

WC, Bad, Dusche

Boden- und Wandbeläge: Feinsteinzeug-Platten in grau/dunkelgrau

Möbel: Holz Eichen-Optik

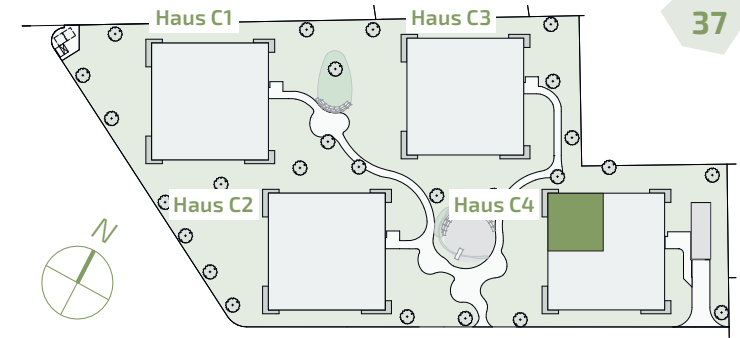
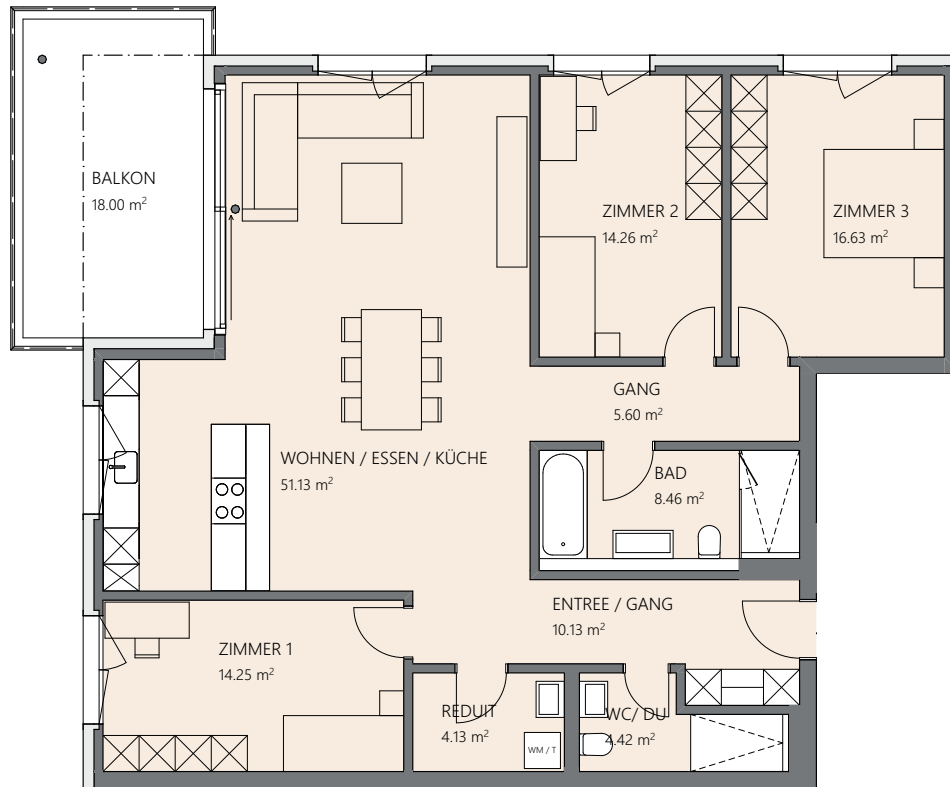


C4.7

4.5 Zimmer-Wohnung

129.00 m² | 1. Obergeschoss

vermietet



Mietpreis

Nettomiete/Mt.	CHF	2045.-
NK/Mt. Akonto	CHF	250.-

Bruttomiete/Mt. CHF 2295.-

Küche

- Küchenfronten: weiss
- Küchenabdeckung: Naturstein Nero Assoluto, geflammt und gebürstet
- Boden: Feinsteinzeug-Platten in grau/dunkelgrau
- Geräte: Electrolux, Backofen & Steamer

Essen & Wohnen

- Boden: Eichenparkett

Zimmer

- Boden: Eichenparkett

WC, Bad, Dusche

- Boden- und Wandbeläge: Feinsteinzeug-Platten in grau/dunkelgrau
- Möbel: Holz Eichen-Optik

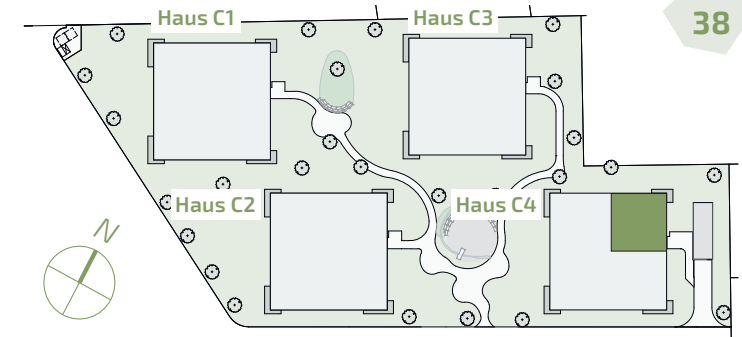
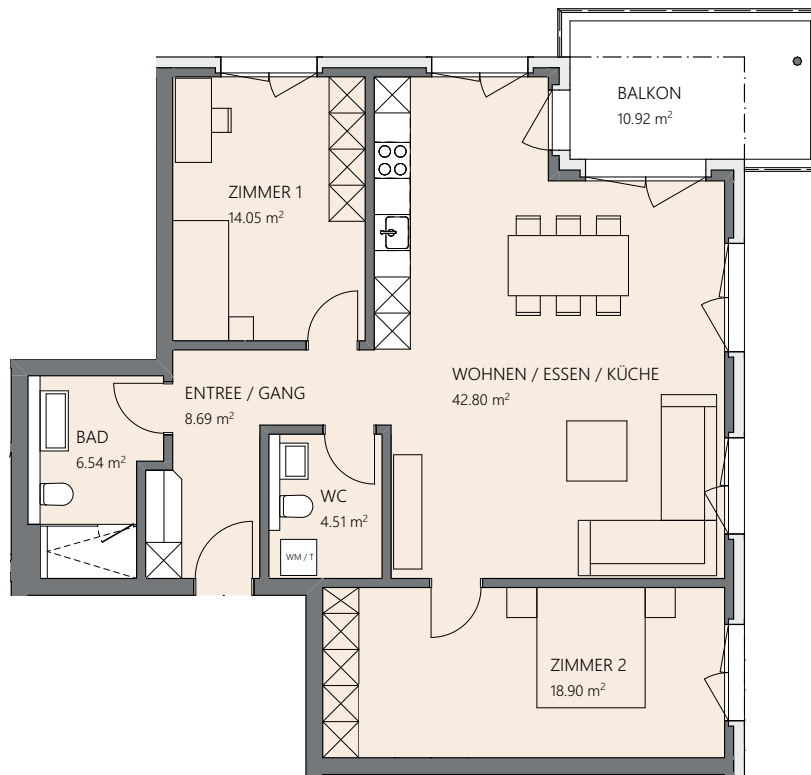


C4.8

3.5 Zimmer-Wohnung

95.49 m² | 1. Obergeschoss

vermietet



Mietpreis

Nettomiete/Mt.	CHF	1745.-
NK/Mt. Akonto	CHF	200.-

Bruttomiete/Mt. CHF 1945.-

Küche

Küchenfronten: dunkelgrau
Küchenabdeckung: Naturstein Nero Assoluto, geflammt und gebürstet
Boden: Eichenparkett
Geräte: Electrolux, Backofen

Essen & Wohnen

Boden: Eichenparkett

Zimmer

Boden: Eichenparkett

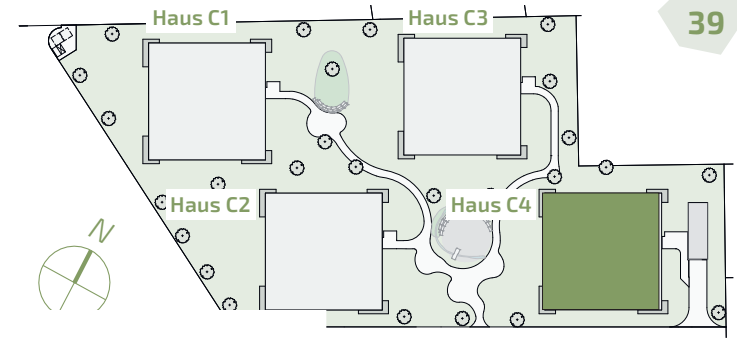
WC, Bad, Dusche

Boden- und Wandbeläge: Feinsteinzeug-Platten in grau/dunkelgrau
Möbel: Holz Eichen-Optik



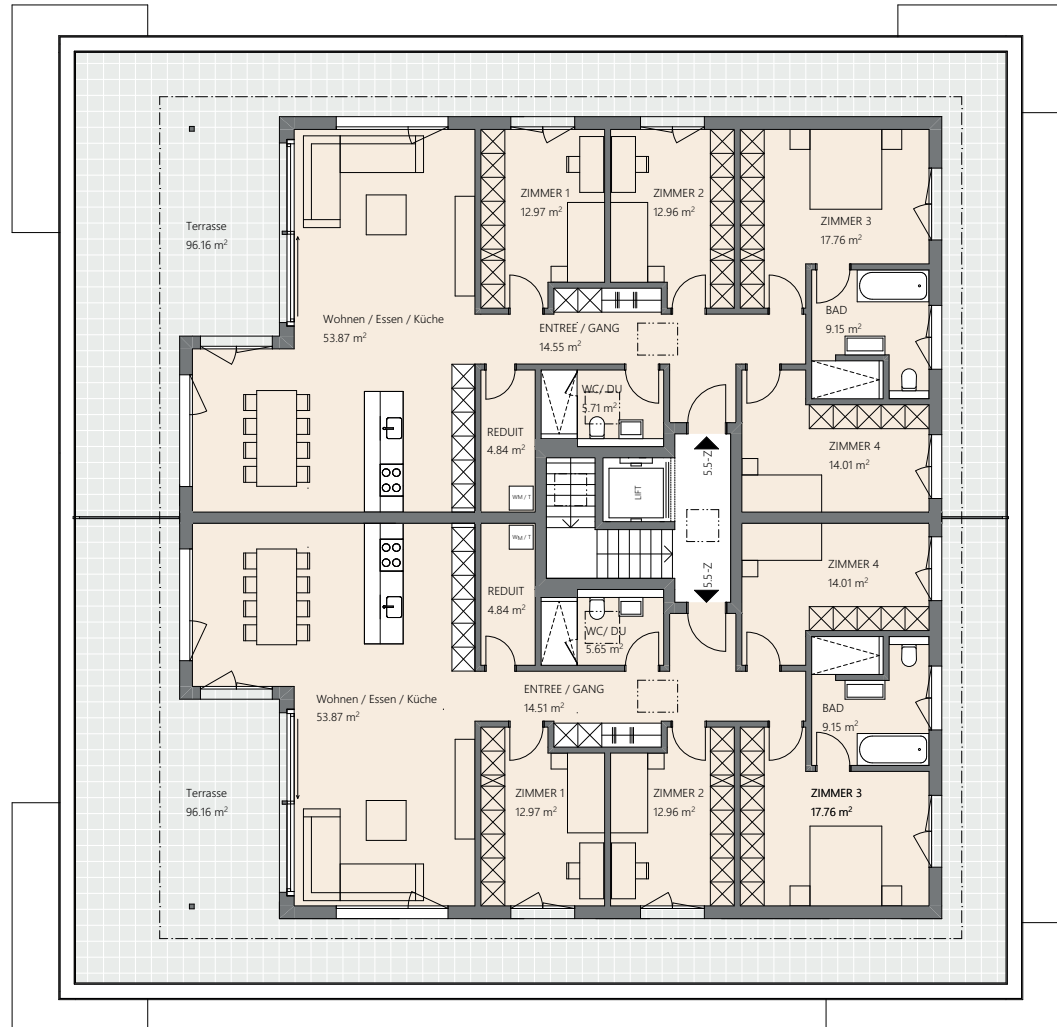
HAUS
C4

Attika



Wohnung
C 4.10

vermietet



Wohnung
C 4.9

vermietet

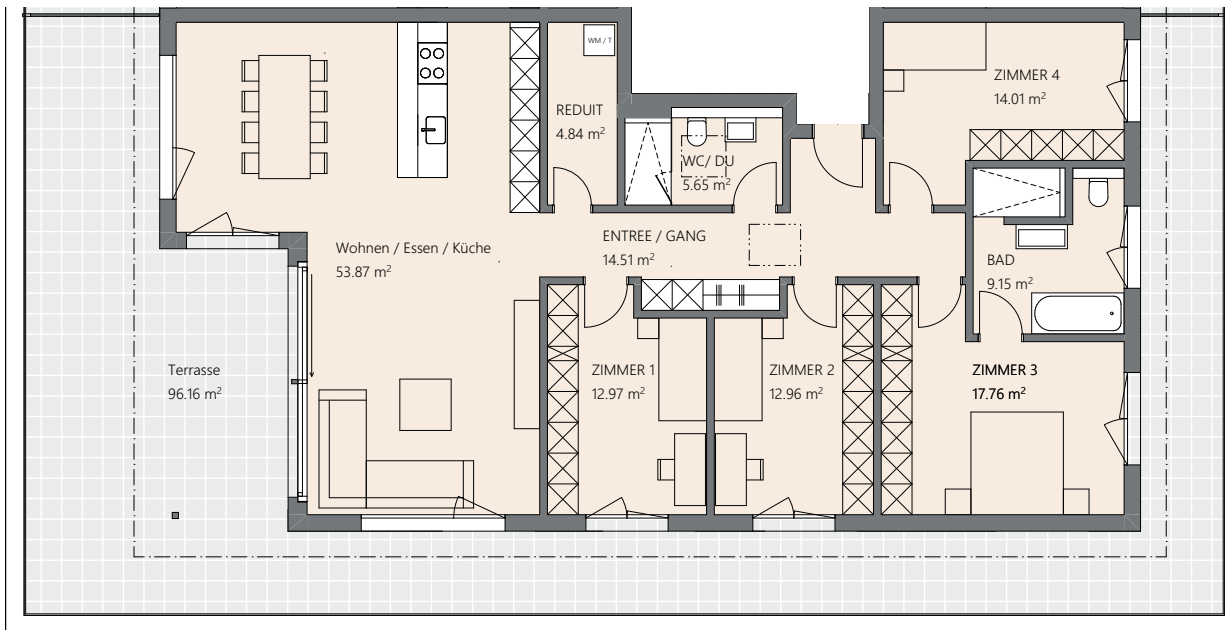


C4.9

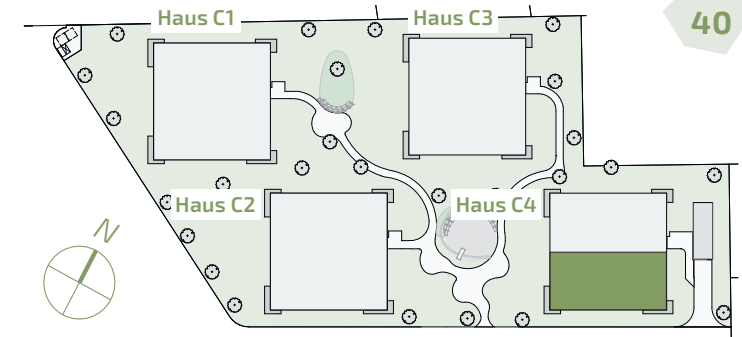
5.5 Zimmer-Wohnung

145.70 m² | Attika

vermietet



Freier Massstab



Mietpreis

Nettomiete/Mt. CHF 2495.-

NK/Mt. Akonto CHF 250.-

Bruttomiete/Mt. CHF 2745.-

Küche

Küchenfronten: weiss

Küchenabdeckung: Naturstein Nero Assoluto, geflammt und gebürstet

Boden: Feinsteinzeug-Platten in grau/dunkelgrau

Geräte: Electrolux, Backofen & Steamer

Essen & Wohnen

Boden: Eichenparkett

Zimmer

Boden: Eichenparkett

WC, Bad, Dusche

Boden- und Wandbeläge: Feinsteinzeug-Platten in grau/dunkelgrau

Möbel: Holz Eichen-Optik

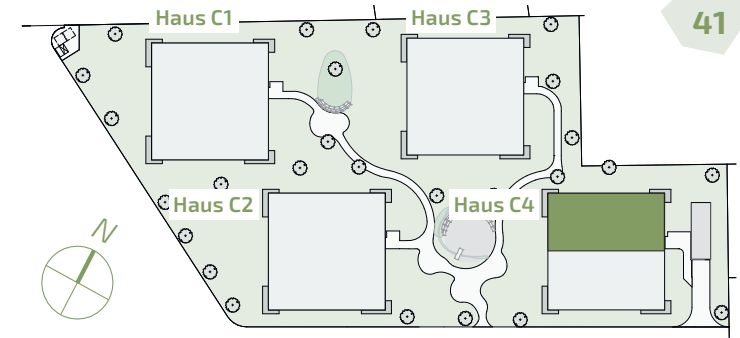


C4.10

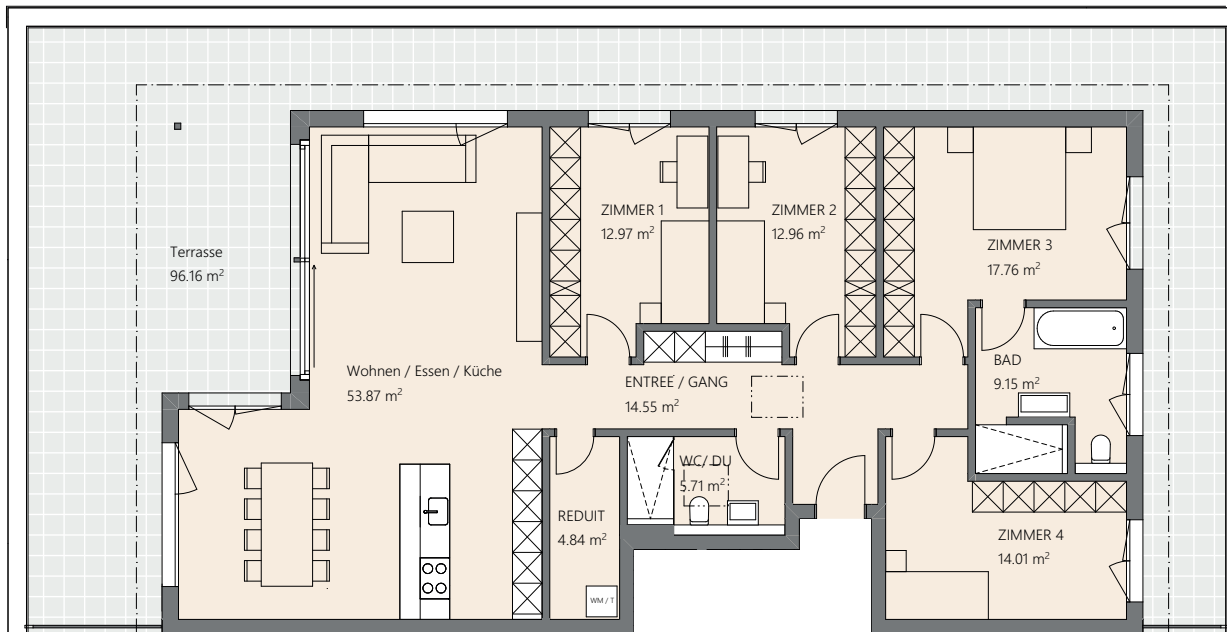
5.5 Zimmer-Wohnung

145.80 m² | Attika

vermietet



41



Mietpreis

Nettomiete/Mt. CHF 2495.-

NK/Mt. Akonto CHF 250.-

Bruttomiete/Mt. CHF 2745.-

Küche

Küchenfronten: dunkelgrau

Küchenabdeckung: Naturstein Nero Assoluto, geflammt und gebürstet

Boden: Feinsteinzeug-Platten in grau/dunkelgrau

Geräte: Electrolux, Backofen & Steamer

Essen & Wohnen

Boden: Eichenparkett

Zimmer

Boden: Eichenparkett

WC, Bad, Dusche

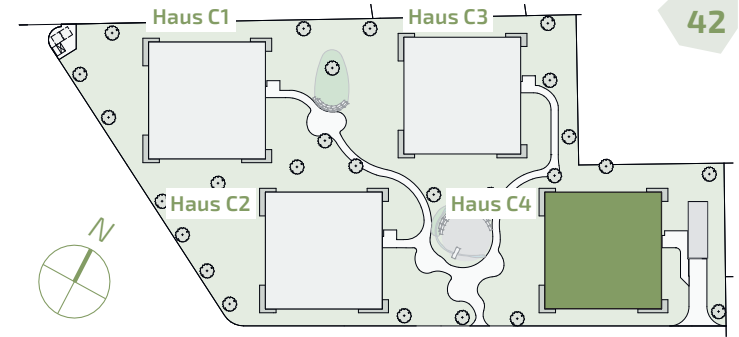
Boden- und Wandbeläge: Feinsteinzeug-Platten in grau/dunkelgrau

Möbel: Holz Eichen-Optik



Hobbyräume im Haus C4

Untergeschoss



HOBBY 1 14.00 m²

Bruttomiete/Mt. CHF 150.-

vermietet

HOBBY 2 18.00 m²

Bruttomiete/Mt. CHF 150.-

verfügbar

HOBBY 3 29.00 m²

Bruttomiete/Mt. CHF 200.-

vermietet





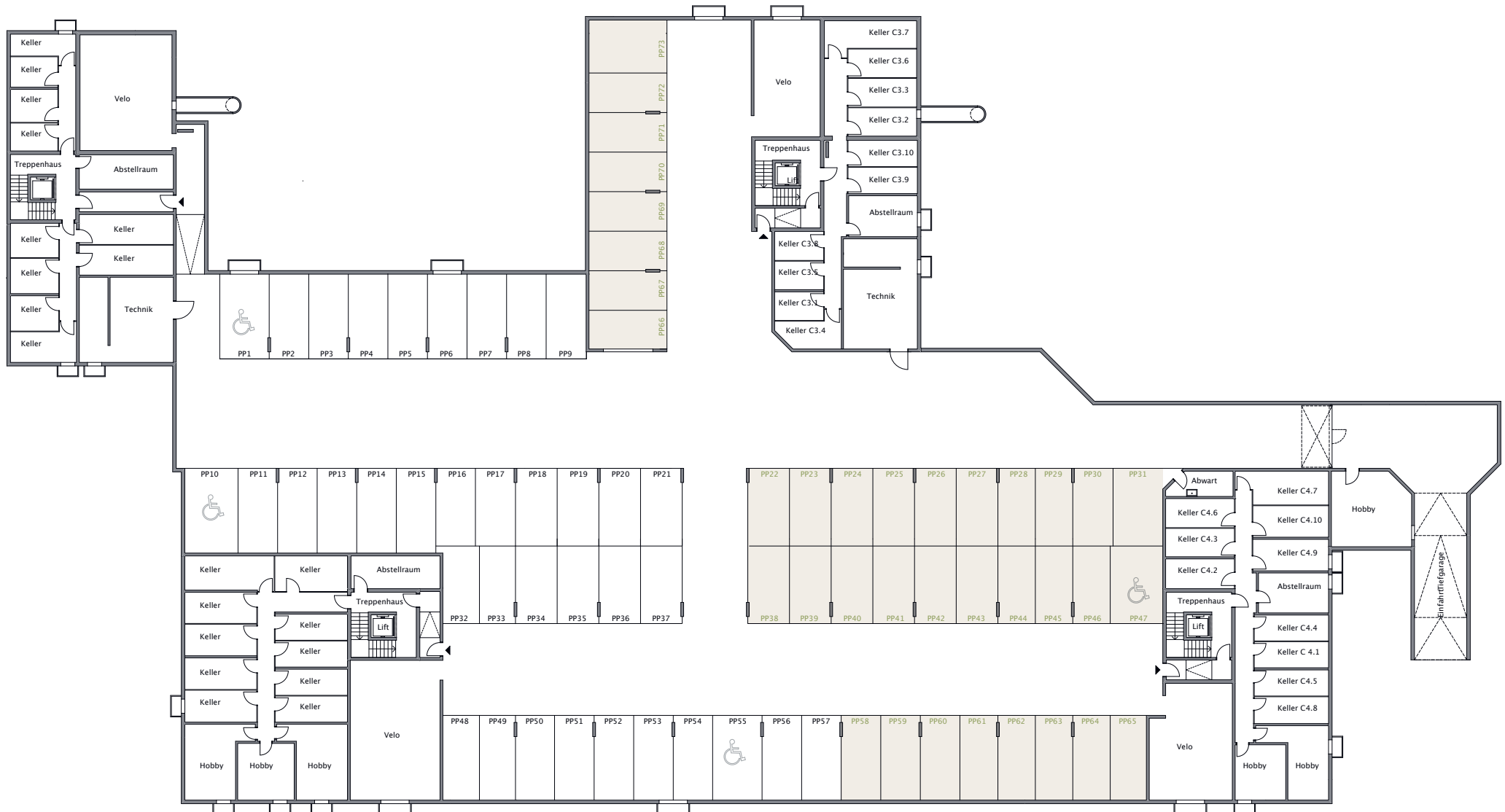
Einstellhalle

36 Parkplätze für 20 Mietwohnungen

Parkplatz

Einstellhalle

CHF 125.-/Mt.





TAGEMO
IMMOBILIEN

Cheril Kaufmann

«Gerne stehe Ich Ihnen für Fragen und eine persönliche Beratung zur Verfügung.»

076 371 22 00

cheril@tagemo.ch



Hier gehts zum
Interessentenformular





TAGEMO

IMMOBILIEN



tagemo.ch

TAGEMO TREUHAND AG

Hauptsitz
Grafenastrasse 7
6300 Zug

Mittelland
Frikartstrasse 2
4800 Zofingen

Disclaimer

Alle Angaben sind nach bestem Wissen und Gewissen verfasst und ohne Gewähr.